

設計コンセプト

■コミュニケーションを創造する生活拠点

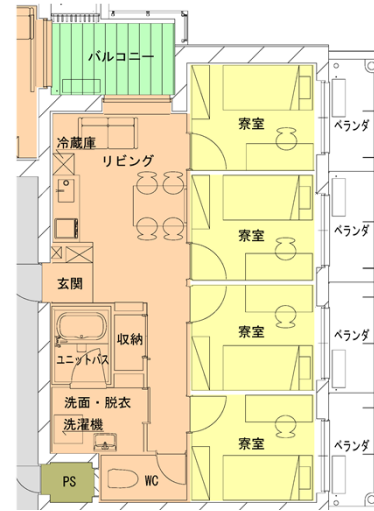
- 共用のキッチン、リビングなどを有するルームシェア型寮
- シェア型寮の共同生活により、豊かな人間形成及び闊達な交流を育む生活環境
- 個人のプライバシーが守られる個室を確保
- 留学生との混住による外国語コミュニケーション能力の向上

■快適な共同生活環境づくり

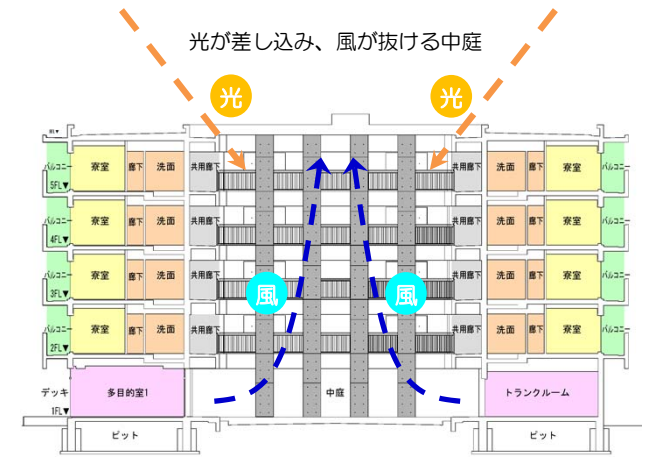
- 多目的室、中庭、屋外広場の一体的利用により様々なイベントに対応
- 屋外広場は芝生を主体として、バーベキューが行えるスペースを整備
- ひとり～大勢まで快適に過ごせる、様々なしつらえの空間を準備
- イベントの形態に応じた周辺施設（ドミトリーⅠ・Ⅱ、椎木講堂）の活用

■グローバル社会を牽引するトップリーダーの育成

- 博士課程教育リーディングプログラムの実践の場
- 討議やプレゼンテーションなど、多様な活動に利用可能な多目的室
- 異文化交流による、多様な考え方や価値観の醸成・グローバルな発想力の体得
- 多国籍な寮生が切磋琢磨する環境で、国際的に活躍できる人材を育成

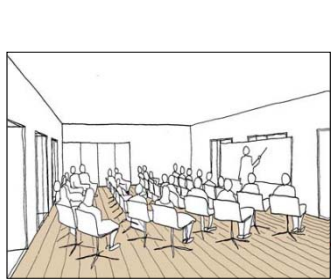


ユニットプラン詳細【Aタイプ】



断面図

室名称	面積	室数
寮室 (34ユニット)	58㎡～60㎡	136室



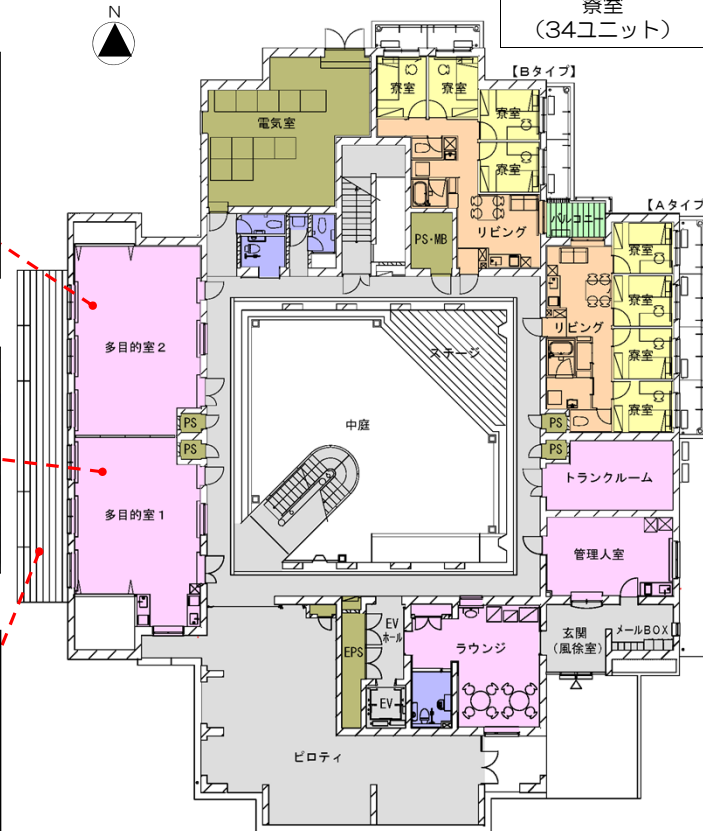
○講演会等のイメージ



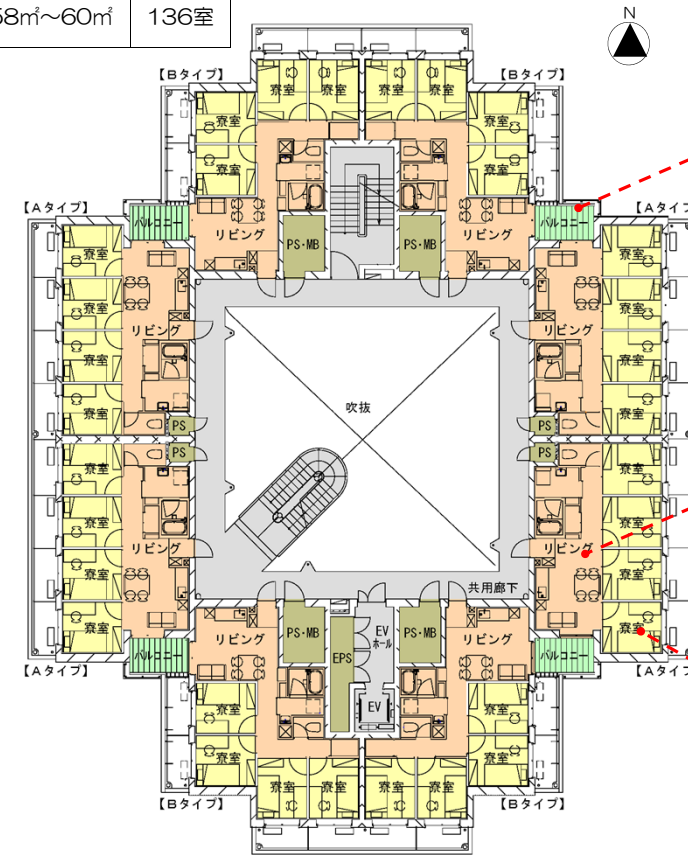
○イベント利用のイメージ



○ウッドデッキのイメージ



1階平面図



2階～5階平面図



○隣の寮室ユニットとも交流できるバルコニー利用のイメージ



○リビング利用のイメージ



○寮室のイメージ