

The major service of Information Infrastructure Initiative

2015. 09. 30



Kyushu Univ.



Information System Department

Hirano Hiroyuki

情報統括本部の主なサービスについて

2015. 09. 30



九州大学



情報システム部情報基盤課

平野 広幸

Table of contents

1. Organization of Information Infrastructure Initiative
2. Outline of Major Service of
Information Infrastructure Initiative

目次

1. 情報統括本部の窓口
2. 情報統括本部の主なサービス

1. Organization of Information Infrastructure Initiative

■ Information Infrastrucrure Initiative (Hakozaki Campus)

Location Information Tecnology Infrastructure Division Office 4th floor Research Instutute for Information Tecnologu Building

Business

hours 8:30~17:15

■ iCube Support Desk(Ito campus)

Location Information Management Office 5th floor Center zone 1 Building(1510)

Staff Staff × 2, HelpDesk 1

Business

hours 8:30~19:00

Support

content

- Install of university-wide software (Microsoft Office, etc)
- How to use the campus wireless LAN
- How to use the PC for educational information system
- How to set the student personal PC, etc

■ Help Mail Address

help@iii.Kyushu-u.ac.jp

1. 情報統括本部の窓口

■ 情報統括本部 (箱崎キャンパス)

場所 情報基盤研究開発センター4階 情報基盤課

業務時間 8:30~17:15

■ iCube サポートデスク(伊都キャンパス)

場 所 センターゾーン1号館 5階 情報管理室(1510号室)

職 員 等 職員 2, ヘルプデスク 1

業務時間 8:30~19:00

主なサポート内容(学生からの問い合わせ対応)

- ・全学ソフトウェア(Microsoft Officeなど)のインストール
- ・学内無線LANの利用
- ・教育情報システムのPCの利用方法
- ・学生個人PCのメールの設定 など

■ 問い合わせ用メールアドレス

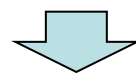
help@iii.Kyushu-u.ac.jp



2. Main service of the Information Infrastructure Initiative

- ① Campus IC Card
- ② Authentication service (SSO-KID)
- ③ Educational information system service
- ④ University-wide software
- ⑤ University basic mail
- ⑥ Remote lecture and conference system
- ⑦ Backbone network and wireless LAN
- ⑧ Information security measures
- ⑨ e-Learning
- ⑩ Hosting service
- ⑪ Super computing service

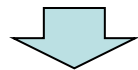
Description will focus on the following service



- 1. Authentication service (SSO-KID)
- 2. University-wide software

2. 情報統括本部の主なサービス

- | | |
|-------------------|------------------|
| ① 全学共通ICカード | ⑦ 基幹ネットワーク・無線LAN |
| ② 認証サービス(SSO-KID) | ⑧ 情報セキュリティ対策 |
| ③ 教育支援サービス | ⑨ e-ラーニング |
| ④ 全学ソフトウェア | ⑩ ホスティングサービス |
| ⑤ 全学基本メール | ⑪ 大規模計算サービス |
| ⑥ 遠隔講義・会議システム | |



以下のサービスについて説明

1. 認証サービス(SSO-KID)
2. 全学ソフトウェア

2-1 Authentication service (SSO-KID)

- The purpose of service
 - Improvement of convenience and trust and safety in campus information services

Service	Issued ID
Issue of university-wide common ID	SSO-KID: Unique ID in the University

Services that use the SSO-KID

- kitenet (wireless LAN)
- University-wide software
- Educational information system service
- University basic mail
- Academic affairs information system
- Syllabus
- WebCT ... etc

- How to account activation
 - URL <https://sso.kyushu-u.ac.jp/activation/>

Copyright(C)2012 Fujitsu Limited, All Rights Reserved.

2-1 認証サービス (SSO-KID)

□目的

学内情報サービスにおける**利便性・信用性・安全性**の向上

サービス	発行する ID
全学共通IDの発行	SSO-KID: 学内で一意な ID

□アカウント有効化の方法

URL <https://sso.kyushu-u.ac.jp/activation/>

全学共通ID対応のサービス

- ・ kitenet (無線LANアクセス)
- ・ 全学ライセンスソフト (マイクロソフト, セキュリティ対策ソフト)
- ・ 教育情報システム, 学生基本メール, 学生ポータル
- ・ 学務情報システム (学務部)
- ・ 九州大学シラバス
- ・ WebCT (Web学習システム)など

九州大学SSOポータル For Simple and Safety Information Services

アクティベーション

SSO-KID/学生番号 2008年度以前の学生は学生IDを入力してください。

登録コード

生年月日 西暦年、月、日をyyyy/mm/dd形式で入力してください

画像コード 18956 画像の数値を入力してください。(5桁)

OK 戻る

Copyright(C)2012 Fujitsu Limited, All Rights Reserved.

2-2 University-wide Software (1/4)

□Type of service and the target

①Microsoft Corp. software service

▪MS Windows OS ▪MS OFFICE ▪MS Core CAL(Client Access License)

○Install target PC

- PC that university-owned(No number limit)
- PC individuals owned(One to one single)

②Security software service

▪Symantec Endpoint Protection

○Install target PC

- PC that university-owned(No number limit)
- PC individuals owned(One to one single)

2-2 全学ソフトウェア(1/4)

□サービスの種類・対象

①マイクロソフト社製ソフト提供サービス

・MS Windows OS ・MS OFFICE ・MS Core CAL(Client Access License)

○インストール対象PC

- ・大学が所有するPC(台数制限なし)
- ・本学の学生, 役員, 職員が所有する個人PC(1人1台に制限)

②セキュリティ対策ソフト提供サービス

・Symantec Endpoint Protection

○インストール対象PC

- ・大学が所有するPC(台数制限なし)
- ・本学の学生, 役員, 職員が所有する個人PC(1人1台に制限)

2-2 University-wide Software (2/4)

○ Microsoft Software

<http://soft.iii.kyushu-u.ac.jp/ms/ms-rental.html>

Media lending location

地区	場所	時間	対象	備考
箱崎	情報システム部情報企画課 (本部第一庁舎1階)	平日:8:30~17:15	教職員・学生	貸出のみ対応可
箱崎	情報システム部情報基盤課 (情報基盤研究開発センター4階)	平日:8:30~17:15	教職員・学生	貸出のみ対応可
箱崎	中央図書館カウンター	平日:8:00~22:00 土日祝:10:00~18:00	教職員・学生	貸出のみ対応可
伊都	iCube サポートデスク (センターゾーン1号館5階1510号室)	平日:8:30~19:00	学生のみ	
伊都	伊都共通事務部内 (センターゾーン1号館1階)	平日:9:00~17:00	教職員のみ	
病院	医学図書館 (2階事務室内)	平日:9:00~17:00	教職員・学生	貸出のみ対応可
病院	メディカル・インフォメーションセンター (北棟2階)	平日:9:00~16:00	教職員・学生	貸出のみ対応可
筑紫	筑紫図書館 (総合研究棟1階)	平日:8:30~17:00	教職員・学生	貸出のみ対応可
大橋	情報基盤研究開発センター大橋分室	平日:8:30~17:15	教職員・学生	
病院 (別府)	病院事務部別府病院事務長付総務係	平日:8:30~17:15	教職員のみ	貸出のみ対応可
貝塚	貝塚地区事務部教務課学生第四係 (貝塚地区教務課棟1階)	平日:8:30~17:15	QBS学生のみ	貸出のみ対応可 不明な点は、左記の貸出場所にお問合せください

2-2 全学ソフトウェア (2/4)

○ マイクロソフトのメディア(DVD)貸し出し

<http://soft.iii.kyushu-u.ac.jp/ms/ms-rental.html>

メディア貸し出し場所

地区	場所	時間	対象	備考
箱崎	情報システム部情報企画課 (本部第一庁舎1階)	平日:8:30~17:15	教職員・学生	貸出のみ対応可
箱崎	情報システム部情報基盤課 (情報基盤研究開発センター4階)	平日:8:30~17:15	教職員・学生	貸出のみ対応可
箱崎	中央図書館カウンター	平日:8:00~22:00 土日祝:10:00~18:00	教職員・学生	貸出のみ対応可
伊都	iCube サポートデスク (センターゾーン1号館5階1510号室)	平日:8:30~19:00	学生のみ	
伊都	伊都共通事務部内 (センターゾーン1号館1階)	平日:9:00~17:00	教職員のみ	
病院	医学図書館 (2階事務室内)	平日:9:00~17:00	教職員・学生	貸出のみ対応可
病院	メディカル・インフォメーションセンター (北棟2階)	平日:9:00~16:00	教職員・学生	貸出のみ対応可
筑紫	筑紫図書館 (総合研究棟1階)	平日:8:30~17:00	教職員・学生	貸出のみ対応可
大橋	情報基盤研究開発センター大橋分室	平日:8:30~17:15	教職員・学生	
病院 (別府)	病院事務部別府病院事務長付総務係	平日:8:30~17:15	教職員のみ	貸出のみ対応可
貝塚	貝塚地区事務部教務課学生第四係 (貝塚地区教務課棟1階)	平日:8:30~17:15	QBS学生のみ	貸出のみ対応可 不明な点は、左記の貸出場所にお問合せください

2-2 University-wide Software (3/4)

○ Microsoft Software

<https://sw-web.cc.kyushu-u.ac.jp/ms/ms-home-std/>

Activation program

全学ソフトウェアライセンス
学生個人所有 PC へのインストール

- ライセンス認証プログラム

インストールは、学内で貸し出したメディアまたはISOファイルから作成したメディアで行ってください
インストールメディアからのインストール完了後、
こちらのライセンス認証プログラムを実行する必要があります

[Windows 8.1 Enterprise](#)

[Windows 8.1 Pro](#)

[Office Professional 2013 \(Windows 8/8.1用\) 【Win】](#)

[Office Professional 2013 \(Windows 7用\) 【Win】](#)

[Windows 8 Enterprise](#)

[Windows 8 Pro](#)

[Office Professional Plus 2010 【Win】](#)

[Windows 7 Enterprise](#)

[Windows Vista Ultimate](#)

2-2 全学ソフトウェア (3/4)

○ マイクロソフトのライセンス認証プログラムのダウンロード

<https://sw-web.cc.kyushu-u.ac.jp/ms/ms-home-std/>

認証プログラムのダウンロード

全学ソフトウェアライセンス

学生個人所有 PC へのインストール

- ライセンス認証プログラム

インストールは、学内で貸し出したメディアまたはISOファイルから作成したメディアで行ってください
インストールメディアからのインストール完了後、
こちらのライセンス認証プログラムを実行する必要があります

[Windows 8.1 Enterprise](#)

[Windows 8.1 Pro](#)

[Office Professional 2013 \(Windows 8/8.1用\) 【Win】](#)

[Office Professional 2013 \(Windows 7用\) 【Win】](#)

[Windows 8 Enterprise](#)

[Windows 8 Pro](#)

[Office Professional Plus 2010 【Win】](#)

[Windows 7 Enterprise](#)

[Windows Vista Ultimate](#)

2-2 University-wide Software (4/4)

○ Symantec Endpoint Protection

<https://sw-web.cc.kyushu-u.ac.jp/a-virus/home/>

Program download & install

全学ソフトウェアシマンテック
個人で使用する PC へのインストール

● 教職員又は学生

教職員 学生

ID

パスワード

認証エラーがでる場合は、[ログインデモ](#)でご確認願います。

メールアドレス

重要なお知らせがあった場合、こちらのアドレスにご連絡をお送りする場合があります。

● ソフトウェア

Symantec Endpoint Protection for Windows (日本語 / 32bit)[12.1.5337.5000]
 Symantec Endpoint Protection for Windows (English / 32bit)[12.1.5337.5000]
 Symantec Endpoint Protection for Windows (日本語 / 64bit)[12.1.5337.5000]
 Symantec Endpoint Protection for Windows (English / 64bit)[12.1.5337.5000]

Symantec Endpoint Protection for Macintosh (日本語)[12.1.5337.5000]
 Symantec Endpoint Protection for Macintosh (English)[12.1.5337.5000]

Firefox を使ってみよう 最新ニュース+

× スタートページ □ 全学ソフトウェアライセンスウィルス対... ×

全学ソフトウェアライセンス
ウィルス対策ソフト

様 認証成功です。
Symantec Endpoint Protection (日本語 / 32bit版) がインストール可能です。

2-2 全学ソフトウェア (4/4)

○ Symantec Endpoint Protection

[//https://sw-web.cc.kyushu-u.ac.jp/a-virus/home/](https://sw-web.cc.kyushu-u.ac.jp/a-virus/home/)

ソフトウェアのインストール

全学ソフトウェアシマンテック
個人で使用する PC へのインストール

● 教職員又は学生

教職員 学生

ID

パスワード

認証エラーがでる場合は、[ログインデモ](#)でご確認願います。

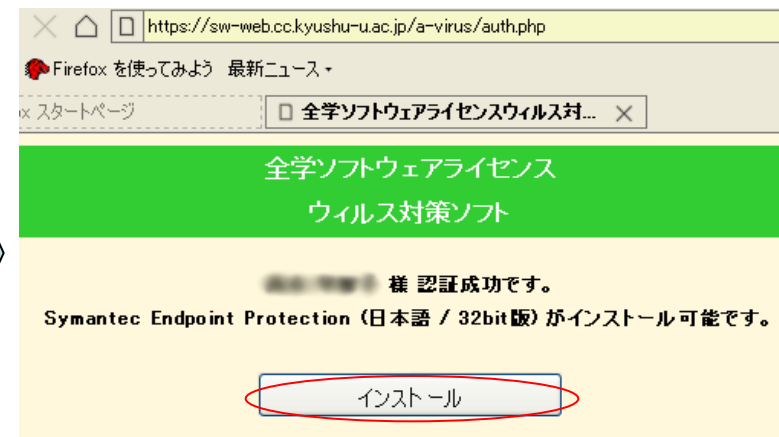
メールアドレス

重要なお知らせがあった場合、こちらのアドレスにご連絡をお送りする場合があります。

● ソフトウェア

Symantec Endpoint Protection for Windows (日本語 / 32bit)[12.1.5337.5000]
 Symantec Endpoint Protection for Windows (English / 32bit)[12.1.5337.5000]
 Symantec Endpoint Protection for Windows (日本語 / 64bit)[12.1.5337.5000]
 Symantec Endpoint Protection for Windows (English / 64bit)[12.1.5337.5000]

Symantec Endpoint Protection for Macintosh (日本語)[12.1.5337.5000]
 Symantec Endpoint Protection for Macintosh (English)[12.1.5337.5000]



etc

■ Information Security Guidebook

Please read later well !!

Thank you for your attention.

etc

■ 情報セキュリティガイドブックについて

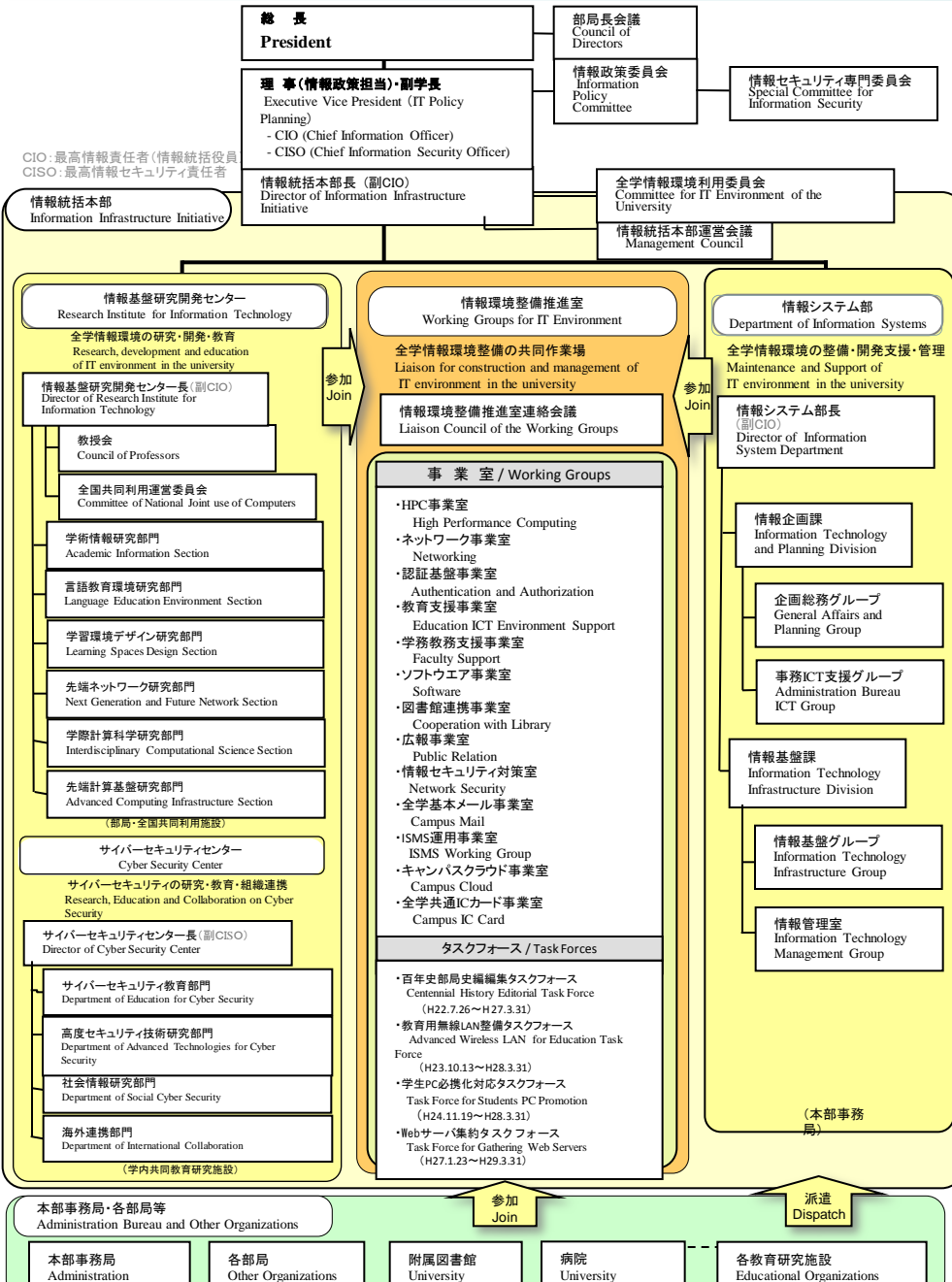
あとでよく読んでおいてください !!

ご清聴ありがとうございました。

Reference) Organization of Information Infrastructure Initiative

Organization

2015/1/23



参考) 情報統括本部の組織図

Organization

2015/1/23

