

# I. 建物概要

【建物名称】 外国人研究員等宿泊施設 / Foreign Visitors' Quarters

【所在地】 〒812-8582 福岡市東区馬出3丁目1番1号(九州大学構内)

【構造】 鉄筋コンクリート5階建て

【面積】 1,003m<sup>2</sup>

【竣工】 1967年(1996年全面改築)

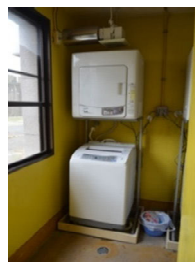
【連絡先】 外国人研究員等宿泊施設 管理人室

TEL: [092-642-6904](tel:092-642-6904) E-mail: [maidashi\\_kanrinin@yahoo.co.jp](mailto:maidashi_kanrinin@yahoo.co.jp)

【部屋数】

単身室	14室
夫婦室	3室
家族室	2室

【共用設備】 ラウンジ(1階)、共用洗濯室(1,4,5階/洗濯機・乾燥機設置。無料。)、エレベーター



## Ⅱ. 居室概要

### ① 単身室 (19.00㎡)

【主な設備】机・椅子、ロッカー、ベッド、冷蔵庫、エアコン、バス・トイレ、  
書棚、サイドボード、電熱式調理器



### ② 夫婦室 (39.00㎡)

【主な設備】机・椅子、ロッカー、ベッド(シングル2台)、冷蔵庫、エアコン、バス・トイレ、  
書棚、サイドボード、ガステーブル、整理ダンス、洋服ダンス、応接セット、食卓セット



### ② 家族室 (58.00㎡)

【主な設備】机・椅子、ロッカー、ベッド(シングル2台、ベッド(子供用)2台)、冷蔵庫、エアコン、バス・トイレ、  
書棚、サイドボード、ガステーブル、整理ダンス、洋服ダンス、応接セット、食卓セット



# Ⅲ. 入居資格、入居・予約可能時期

予約は、外国人研究員等宿泊施設 管理人室で受け付けています。  
TEL: 092-642-6904 / E-mail: maidashi\_kanrinin@yahoo.co.jp

## <入居資格>

- 1) 本学において教育研究に従事する外国人研究者  
(本学招へい外国人教師及び招へい外国人研究員を含む)
- 2) 本学以外の国の教育研究施設で教育研究に従事する外国人研究者

## <入居可能期間>

1ヶ月以上1年以内。ただし、空室がある場合は1ヶ月未満の入居も可。  
※土・日・祝日及び年末年始の入居／退去はできません。

<予約受付可能時期> ※予約は受入担当教員等が行ってください。入居予定者本人から直接の予約は受け付けることができません。

入居日の**1年前**から。  
ただし、1ヶ月未満の入居は入居日の**2ヶ月前**から。

## <使用料金>

別紙料金表参照

# IV. 予約方法・利用上の注意

予約は、**外国人研究員等宿泊施設 管理人室**で受け付けています。

TEL: 092-642-6904 / E-mail: maidashi\_kanrinin@yahoo.co.jp

## 【居室の予約から入居までの流れ】

### ①空室確認

上記の管理人室あて、E-mailにより空室状況の確認を行ってください。(予約は受入担当教員等が行ってください。入居予定者本人から直接の予約は受け付けることができません。)受付はメールのみで行います。



### ②仮予約

希望の居室が有る場合は、E-mailにより、管理人室あて仮予約を行ってください。受付はメールのみで行います。

<仮予約時に必要な事項> **※情報に不備がある場合、仮予約を受け付けられないことがあります。ご注意ください。**

- ①希望の部屋の種別(单身室、夫婦室、家族室)／②入居期間／③部局等名／④事務担当者氏名および連絡先／  
⑤受入担当教員氏名および連絡先／⑥入居予定者の氏名、性別、国籍、年齢、九大での受入身分。⑦入居期間(土日祝、年末年始の入居退去はできません。入居期間は受入期間内)



### ③本予約

管理人室から申請者あて、仮予約後の内容変更が無いかを確認させていただきます。変更が無い場合、本予約として確定させていただきます。管理人室から入居申請書等の関係書類をE-mailにて送付します。



### ④申請書の提出

入居申請書、受入証明書(押印付・PDF)を作成のうえ、入居開始日2週間前※までにE-mailで管理人室へ提出してください(※年末年始休日及び連続祝日等の期間を除く2週間前)



### ⑤許可書の受領 (およそ2週間前)

申請者あてに入居許可書(入居申込書に許可番号が付されたもの)及び計算書がE-mailで届きます。これをE-mail等により、入居者へ事前にお渡しください。



### ⑥入居

入居者は、入居時に入居許可書を管理人室にて提示し、鍵等を受け取ってください。

## 【注意事項】

- i : 入居開始日は、入居許可書の発送(およそ2週間前)をもって確定させていただきます。その後の変更がある場合は至急、管理人室にご連絡ください。(入居日当日の変更はできません)
- ii : 入居開始日2週間前までに、管理人室へ入居申請書の提出が無い場合は、キャンセル扱いとします。
- iii : 緊急時に申請者等に連絡を取ることがありますので、必ず連絡先を明記してください。
- iv : 入退居は、時間を1週間前までに受入担当教員等から管理人室へご連絡いただき、入退去の方法をご確認ください。入退去は年末年始(12月29日～1月3日)土日祝を除く平日の9:00～17:00の間に行ってください。

# V. 料金表

## 外国人研究者用宿泊施設一覧 / Accommodations for International Researchers

2021年4月現在 As of April 2021

※1: 清掃費は伊都ゲストハウスのみ退去月に徴収、それ以外は入居月に徴収  
 ※1: Cleaning fee cost at the last month only at Ito Guest House, at the first month only at other accommodations.

施設名 Accommodation	住所 Address	部屋タイプ Room Type	部屋数 Number of Rooms	面積 Floor Space	間取 Room Layout	URL	料金区分 Classification of Rent		使用料金詳細 Details of Rent (¥)				
									施設使用料 Facilities	光熱水料 Utilities	清掃費 Cleaning ※1	寝具料 (1セットあたり) Bedding for Adult (per one set) * 希望者のみ/If requested	
外国人研究員等宿泊施設 (病院地区) Foreign Visitors' Quarters (Hospital Area)	福岡市東区馬出3丁目1番1号 3-1-1 Maidashi, Higashi-ku, Fukuoka	单身室 Single	14	19.00㎡	URL参照 Refer to URL	<a href="http://www.isc.kyushu-u.ac.jp/support/center/web/acc/cont/en/tp/iss/20151214/iss.html">http://www.isc.kyushu-u.ac.jp/support/center/web/acc/cont/en/tp/iss/20151214/iss.html</a>	長期(1ヵ月以上) Long Stay (more than 1 month)	月額 Monthly	32,000	13,700	19,440	<シングル>	
							短期(1ヵ月未満) Short Stay (less than 1 month)	日額 Daily	1,180	460	14,040	基本料金 ※ Basic charge	1,200
		長期(1ヵ月以上) Long Stay (more than 1 month)	月額 Monthly	37,000			20,990	30,240	月額(固定) Monthly fee	2,100			
		短期(1ヵ月未満) Short Stay (less than 1 month)	日額 Daily	1,360			700	21,600	日額 Daily	70			
		長期(1ヵ月以上) Long Stay (more than 1 month)	月額 Monthly	55,000			33,320	30,240	<ダブル>				
		短期(1ヵ月未満) Short Stay (less than 1 month)	日額 Daily	2,020			1,120	21,600	基本料金 ※ Basic charge	1,500			
											月額(固定) Monthly fee	2,850	
											日額 Daily	95	

上記の新料金は令和3年 5月1日以降の日付をもって入居の許可を行う者から適用する。

ただし、令和3年4月30日以前の日付をもって入居の許可を行う者の当該許可に係る期間中に適用される施設使用料については、旧料金とする(旧料金については管理人に確認のこと)