

# I. 建物概要

【建物名称】 井尻国際交流会館(研究者) / Ijiri International House

【所在地】 〒811-1302 福岡市南区井尻2丁目36-40(大橋キャンパスより徒歩30分)

【構造】 鉄筋コンクリート5階建て

【面積】 1633㎡

【竣工】 1997年

【連絡先】 井尻国際交流会館 管理人室  
TEL:092-573-4946 E-mail: [ijiri-kanrinin@sage.ocm.ne.jp](mailto:ijiri-kanrinin@sage.ocm.ne.jp)

【部屋数】

単身室	5室
夫婦室	1室



【共用設備】 ラウンジ(1階)、共用洗濯室(2,3,4,5階/洗濯機・乾燥機設置。無料。)、エレベーター



## Ⅱ. 居室概要

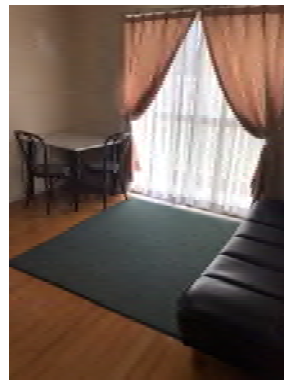
### ① 単身室 (19.00㎡)

【主な設備】机・椅子、ロッカー、ベッド、冷蔵庫、エアコン、バス・トイレ、  
書棚、サイドボード、電熱式調理器



### ② 夫婦室 (38.00㎡)

【主な設備】机・椅子、ロッカー、ベッド(シングル2台)、冷蔵庫、エアコン、バス・トイレ、  
書棚、サイドボード、ガステーブル、整理ダンス、洋服ダンス、応接セット、食卓セット



# Ⅲ. 入居資格、入居・予約可能時期

予約は、**井尻国際交流会館 管理人室**で受け付けています。  
TEL 092-573-4946 / E-mail: [ijiri-kanrinin@sage.ocm.ne.jp](mailto:ijiri-kanrinin@sage.ocm.ne.jp)

## <入居資格>

- 1) 本学において教育研究に従事する外国人研究者  
(本学招へい外国人教師及び招へい外国人研究員を含む)
- 2) 本学以外の国の教育研究施設で教育研究に従事する外国人研究者

## <入居可能期間>

1ヶ月以上1年以内。ただし、空室がある場合は1ヶ月未満の入居も可。  
※水・土・日・祝日の入居／退去はできません。

<予約受付可能時期> ※予約は受入担当教員等が行ってください。入居予定者本人から直接の予約は受け付けることができません。

入居日の**1年前**から。  
ただし、1ヶ月未満の入居は入居日の**2ヶ月前**から。

## <使用料金>

別紙料金表参照

# IV. 予約方法・利用上の注意

予約は、**井尻国際交流会館 管理人室**で受け付けています。  
TEL 092-573-4946 / E-mail: [ijiri-kanrinin@sage.ocm.ne.jp](mailto:ijiri-kanrinin@sage.ocm.ne.jp)

## 【居室の予約から入居までの流れ】

### ①空室確認

上記の管理人室あて、電話により空室状況の確認を行ってください。（予約は受入担当教員等が行ってください。入居予定者本人から直接の予約は受け付けることができません）



### ②仮予約

希望の居室が有る場合は、メールにより、管理人室あて仮予約を行ってください。

<仮予約時に必要な事項> **※情報に不備がある場合、仮予約を受け付けられないことがあります。ご注意ください。**

- ①希望の部屋の別(单身室、夫婦室)／②入居期間／③部局等名／④事務担当者氏名および連絡先／
- ⑤受入担当教員氏名および連絡先／⑥入居予定者の氏名、性別、国籍、九大での受入身分



### ③本予約

管理人室から申請者あて、仮予約後の内容変更が無いかを確認させていただきます。変更が無い場合、本予約として確定させていただきます。管理人室から入居申請書等の関係書類をE-mailで送付します。



### ④申請書の提出

入居申請書、布団レンタル申込書を作成のうえ、入居2週間前までに管理人室へ提出してください。



### ⑤許可書の受領 (およそ1週間前)

申請者あて入居許可書(入居申込書に許可番号が付されたもの)及び計算書がE-mailで届きます。これをE-mail等により、入居者へ事前にお渡しください。



### ⑥入居

入居者は、入居時に入居許可書を管理人室にて提示し、鍵等を受け取ってください。

## 【注意事項】

- i : 入居開始日は、入居許可書の発送(およそ2週間前)をもって確定させていただきます。その後の変更がある場合は至急、管理人室までご連絡ください(入居日当日の変更はできません)
- ii : 入居開始日2週間前までに、管理人室へ入居申請書の提出が無い場合は、キャンセル扱いとします。
- iii : 緊急時に申請者等に連絡を取ることがありますので、必ず連絡先を明記してください。
- iv : 入退居は、時間を1週間前までに受入担当教員等から管理人室へご連絡いただき、入退去の方法をご確認ください。入退去は年末年始(12月29日～1月3日)を除く9:00～17:00の間に行ってください。(原則、水土日祝日不可)

# V. 料金表

## 外国人研究者用宿泊施設一覧 / Accommodations for International Researchers

2021年4月現在 / As of April 2021

※1: 清掃費は伊勢ゲストハウスのみ退去月に徴収、それ以外は入居月に徴収  
 ※1: Cleaning fee cost at the last month only at Ito Guest House, at the first month only at other accommodations.

施設名 Accommodation	住所 Address	部屋タイプ Room Type	部屋数 Number of Rooms	面積 Floor Space	間取 Room Layout	URL	料金区分 Classification of Rent		使用料金詳細 Details of Rent (円)			
							種類 Facilities	月額 Monthly	種類 Utilities	実費 Actual cost	清掃費 Cleaning (※1)	敷金 (1ヶ月あたり) Bedding for Adult (per one set) *希望者のみ付 (requested)
国際交流会館 (井尻地区) Ijiri International House (Ijiri Area)	福岡市南区井尻2丁目36番40号 2-36-40 Ijiri, Minami-ku, Fukuoka	単身室 Single	5	18.00㎡	One room with kitchen and bath	<a href="http://www.guesthouse.jp/02/0203030404.html">http://www.guesthouse.jp/02/0203030404.html</a>	長期(1ヵ月以上) Long Stay (more than 1 month)	月額 Monthly	34,000	実費 Actual cost	7,000	購入または各自でレンタル ※レンタル料 Rental fee シングル 1ヶ月2,600円 2ヶ月5,200円 3か月以上5,500円※6か月以上追加料金有
							短期(1ヵ月未満) Short Stay (less than 1 month)	日額 Daily	1,250			
		夫婦室 (101号室) Couple(101)	1	39.00㎡	Bed room Living-dining room Kitchen Bath room		長期(1ヵ月以上) Long Stay (more than 1 month)	月額 Monthly	44,000	実費 Actual cost	10,000	
							短期(1ヵ月未満) Short Stay (less than 1 month)	日額 Daily	1,620			

上記の新料金は令和3年 5月1日以降の日付をもって入居の許可を行う者から適用する。

ただし、令和3年4月30日以前の日付をもって入居の許可を行う者の当該許可に係る期間中に適用される施設使用料については、旧料金とする(旧料金については管理人に確認のこと)