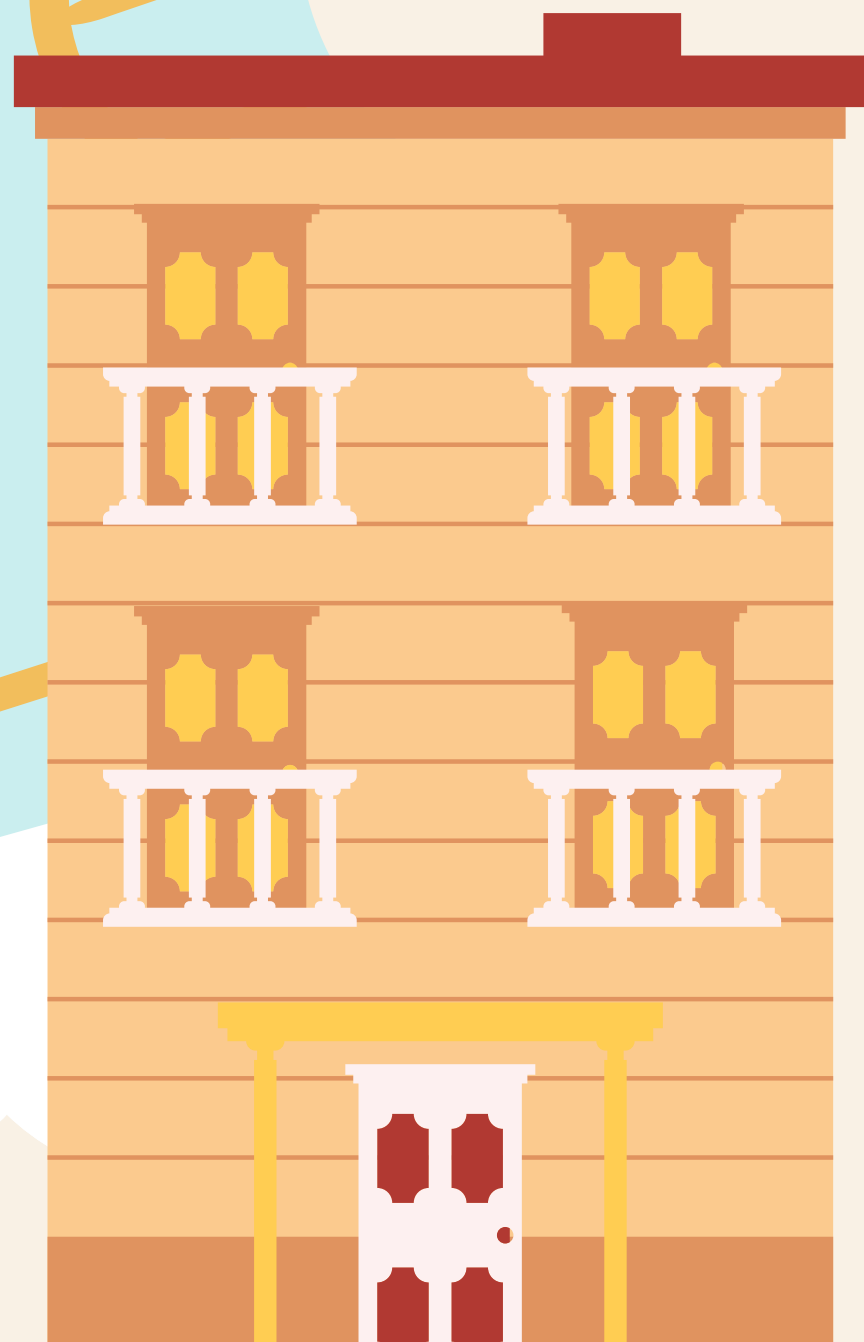


福岡空港から 九大各寮への行き方

Q-Mateよりご案内 



ようこそ 九州大学へ

こんにちは!私たちは九州大学の学生が運営する
学生支援チーム "Q-Mate" です。

わからないことがあったら、遠慮なく聞いてください。

これから、福岡空港から寮までの移動に関する説明を行います。



交通機関利用:

1. 空港の無料シャトルバスの利用
2. 福岡市営地下鉄の利用
3. バスの利用
4. 便利なアプリ

目

次

BOARDING PASS TO:



1. ドミトリー 1,2,3 (伊都)
2. 伊都協奏館 (伊都)
3. セトルインターナショナル (伊都)
4. 福岡市国際会館 (大橋/筑紫)
5. 井尻国際交流会館 (大橋/筑紫)
6. 筑紫国際交流会館 (筑紫)
7. 馬出国際交流会館 (馬出)

目次をクリックすると
各ページに飛びます

空港の無料シャトルバス 利用方法

[国際線ターミナル <-> 国内線ターミナル]

***地下鉄は国内線ターミナルから乗る**

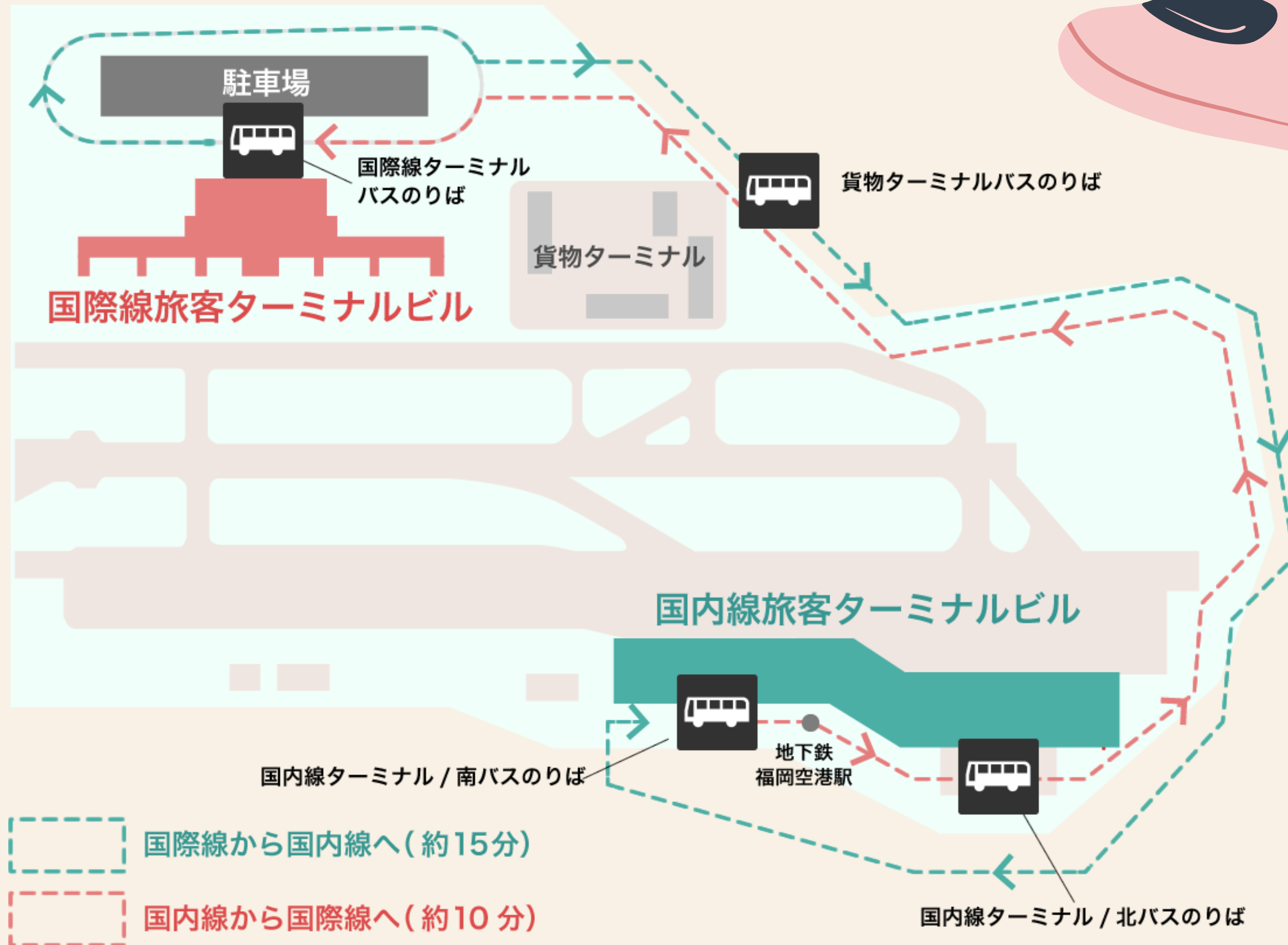
国際線から地下鉄に直接乗ることはできません。

シャトルバスで国際線から国内線に移動し、地下鉄の駅に行ってください。

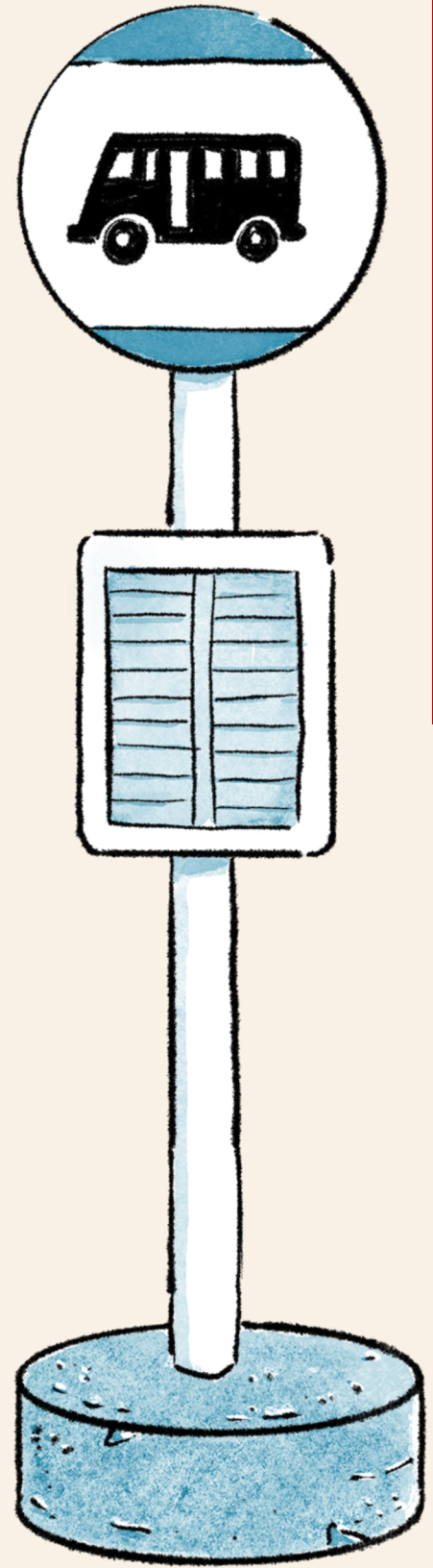
"国内線ターミナルに到着した場合、シャトルバスに乗る必要はありません"



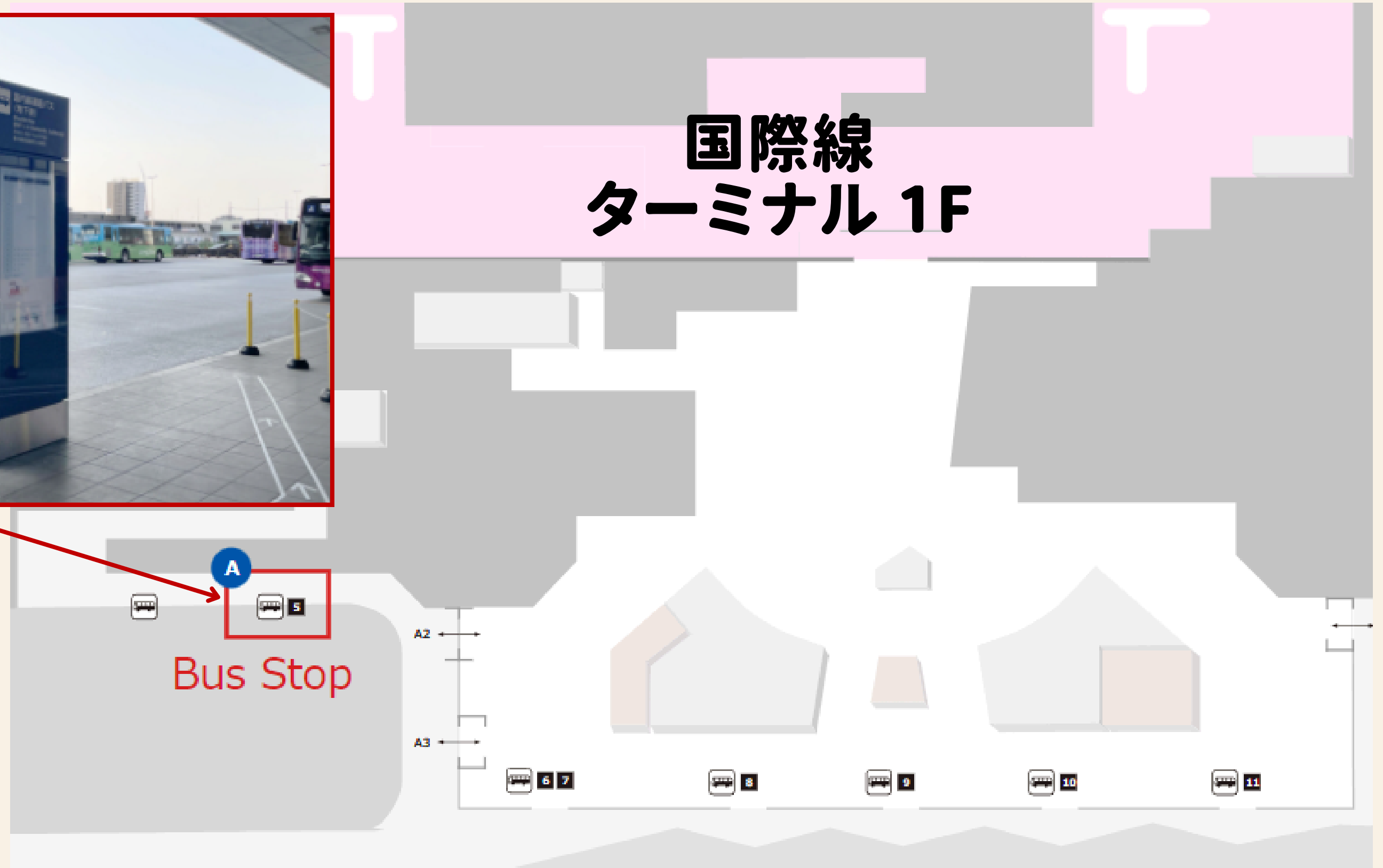
シャトルバス運行コース図



シャトルバスのバス停



国際線
ターミナル 1F



シャトルバス 時刻表

QRコードをスキャンして
時刻表を確認

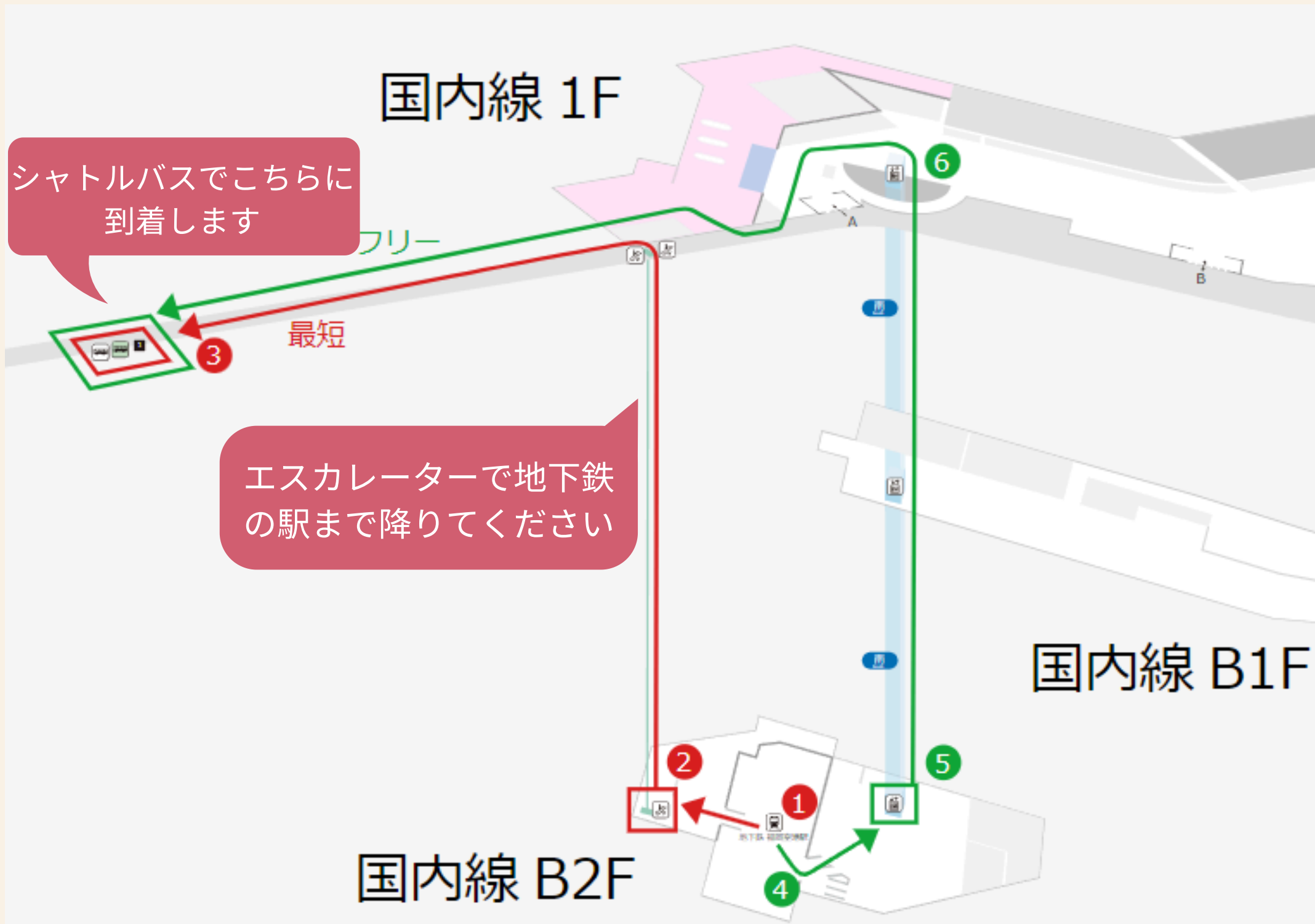


時	国際線旅客ターミナルビルバスのりば時刻表
6	17 23 29 35 41 47 53 59
7	
8	
9	
10	
11	
12	
13	6~7分間隔
14	
15	
16	
17	
18	
19	06 13 20 27 34 41 48 55
20	02 09 16 23 30 37 44 51 58
21	07 16 25 34 43 52
22	06 21 36 51
23	06 21

※福岡空港HPより引用(<https://www.fukuoka-airport.jp/access/bus2.html>)

シャトルバスを降りたあと・・・

赤または緑の経路を進んでください。



最短経路

1



2



3



バリアフリー

4



5



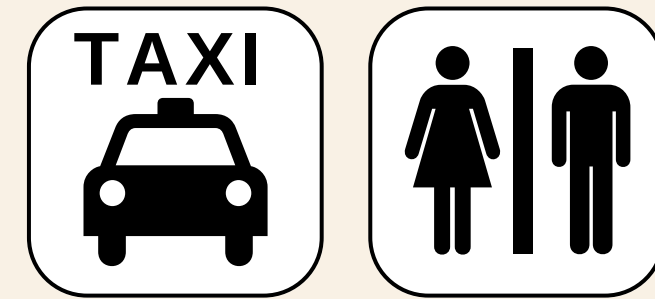
6





空港内の移動で困った時は…

標識：目的地までの道のりを示しています。
空港内には、左の写真のような標識がたくさんあります。



案内所：いつでも尋ねることができます。
フロアガイド/マップの(?)のアイコンを探して、最寄りの案内所に行くことができます。

電話での問い合わせも可能です

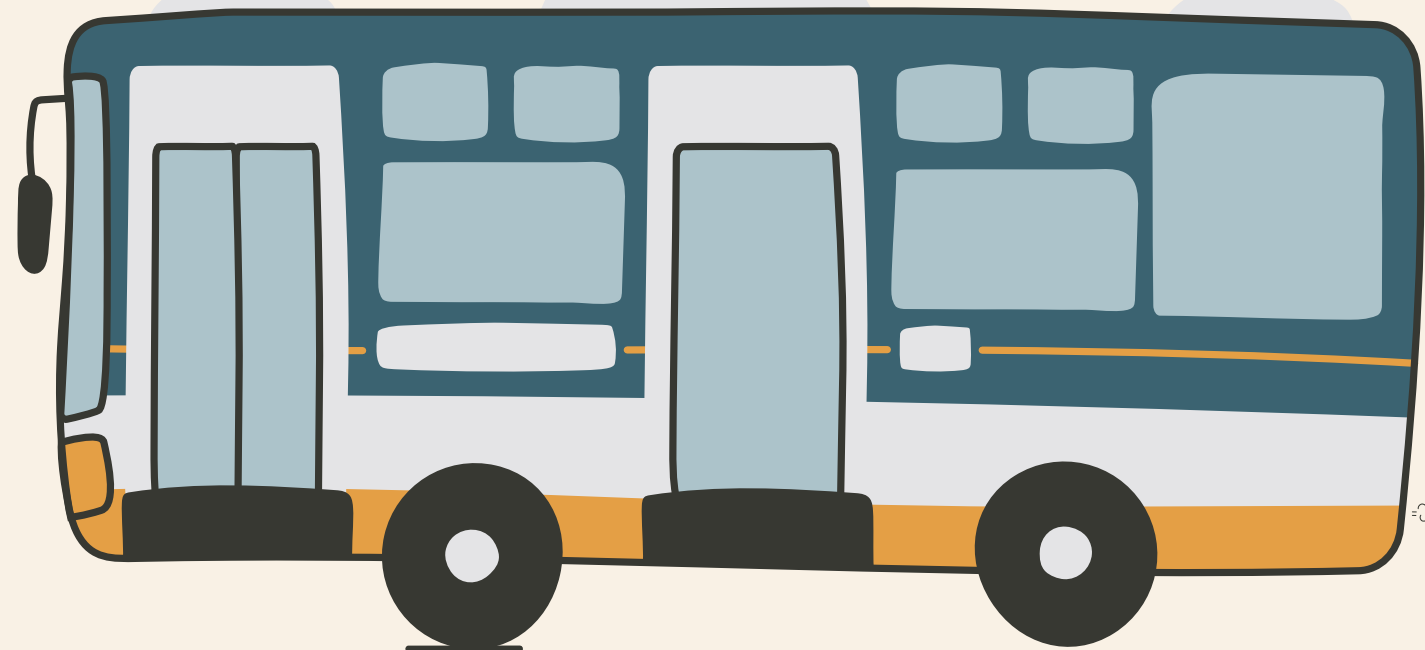
- 国内線旅客ターミナルビル
092-621-6059 (営業時間: 6:20 ~ 22:20)
- 国際線旅客ターミナルビル
092-621-0303 (営業時間: 5:00 ~ 21:30)



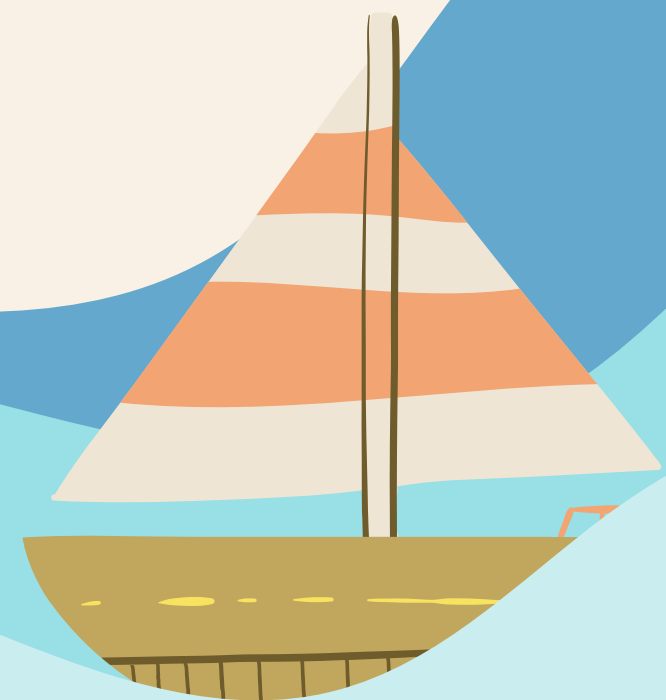
参考動画： 福岡空港シャトルバス

QRコードをスキャンして動画を観てください。

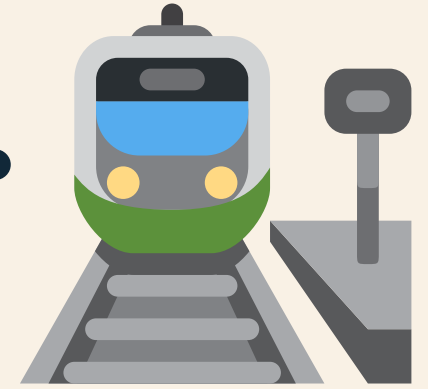
注：このビデオは、国内線ターミナルから
国際線ターミナルへの乗り方を紹介しています。



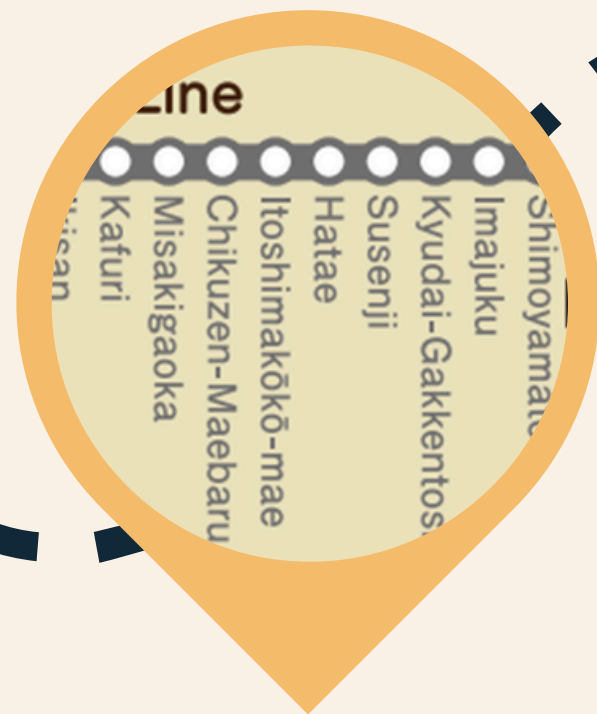
福岡市営地下鉄の使い方



福岡市営地下鉄の使い方



地下鉄の駅の
改札口を探す



目的地を探す



運賃を確認する



自動精算機で
切符を購入する

地下鉄の駅の改札口を探す



国内線ターミナルのバス停に着いたら、
地下鉄の改札口を探しましょう。
バス停の近くにあります！

目的地を探す

寮の名前	目的地
ドミトリー1・2・3 伊都協奏館	九大学研都市
セトルインターナショナル	九大学研都市、もしくは波多江駅
福岡市国際会館	中洲川端駅、もしくは櫛田神社前駅
井尻国際交流会館	井尻駅 *天神駅で西鉄線に乗換が必要です。
筑紫国際交流会館	大野城駅 *博多駅で在来線(普通、快速)に乗換が必要です。
馬出国際交流会館	馬出九大病院前駅



自動券売機を使って切符を買う



必要な切符の
値段と枚数
を選択してください

TICKET

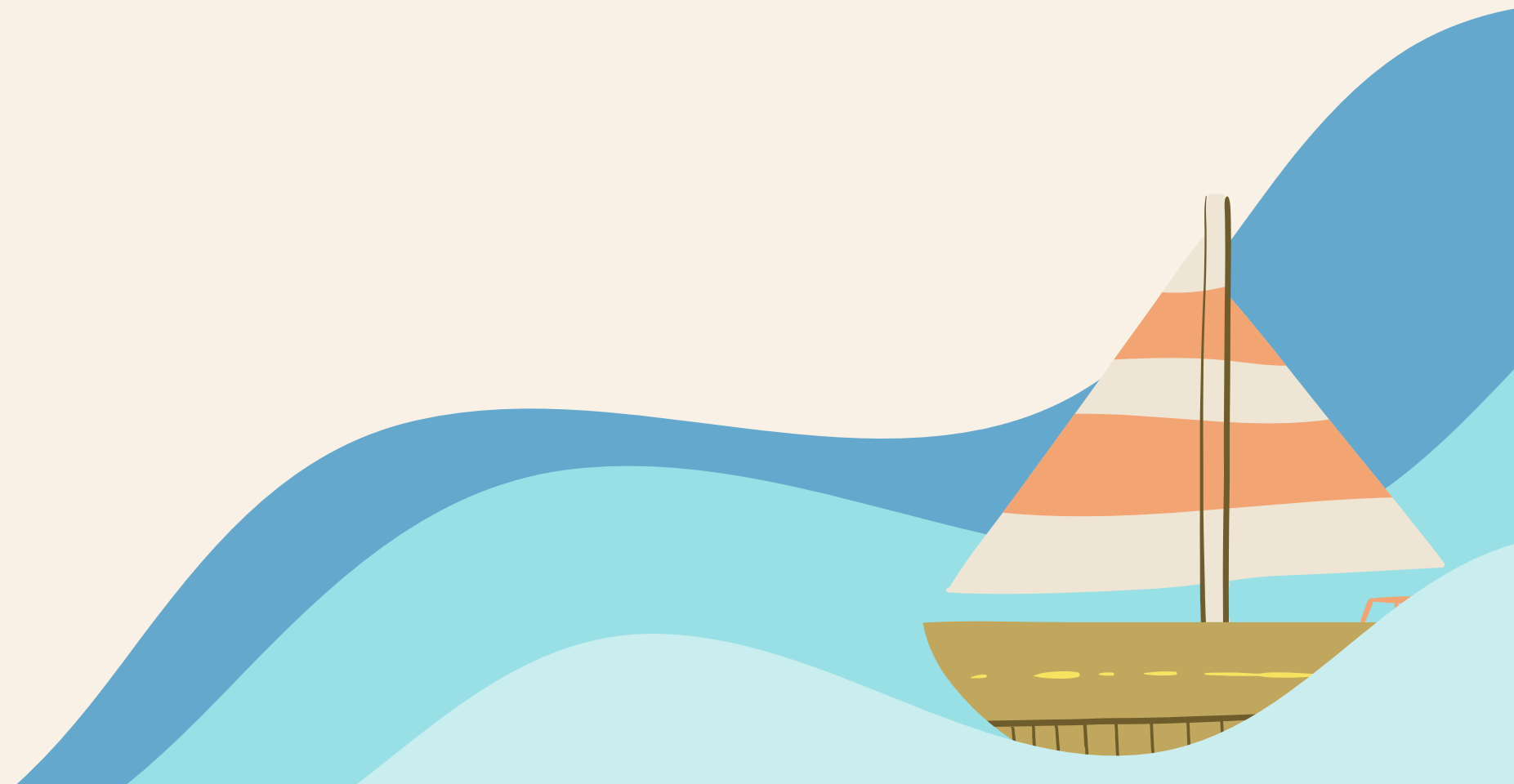
TICKET

お手伝いをお願いする方法



地下鉄の改札口の隣には上の写真のように窓口があります。
助けを求めたり切符を見せたりすることができます。

バスの利用について



はじめに



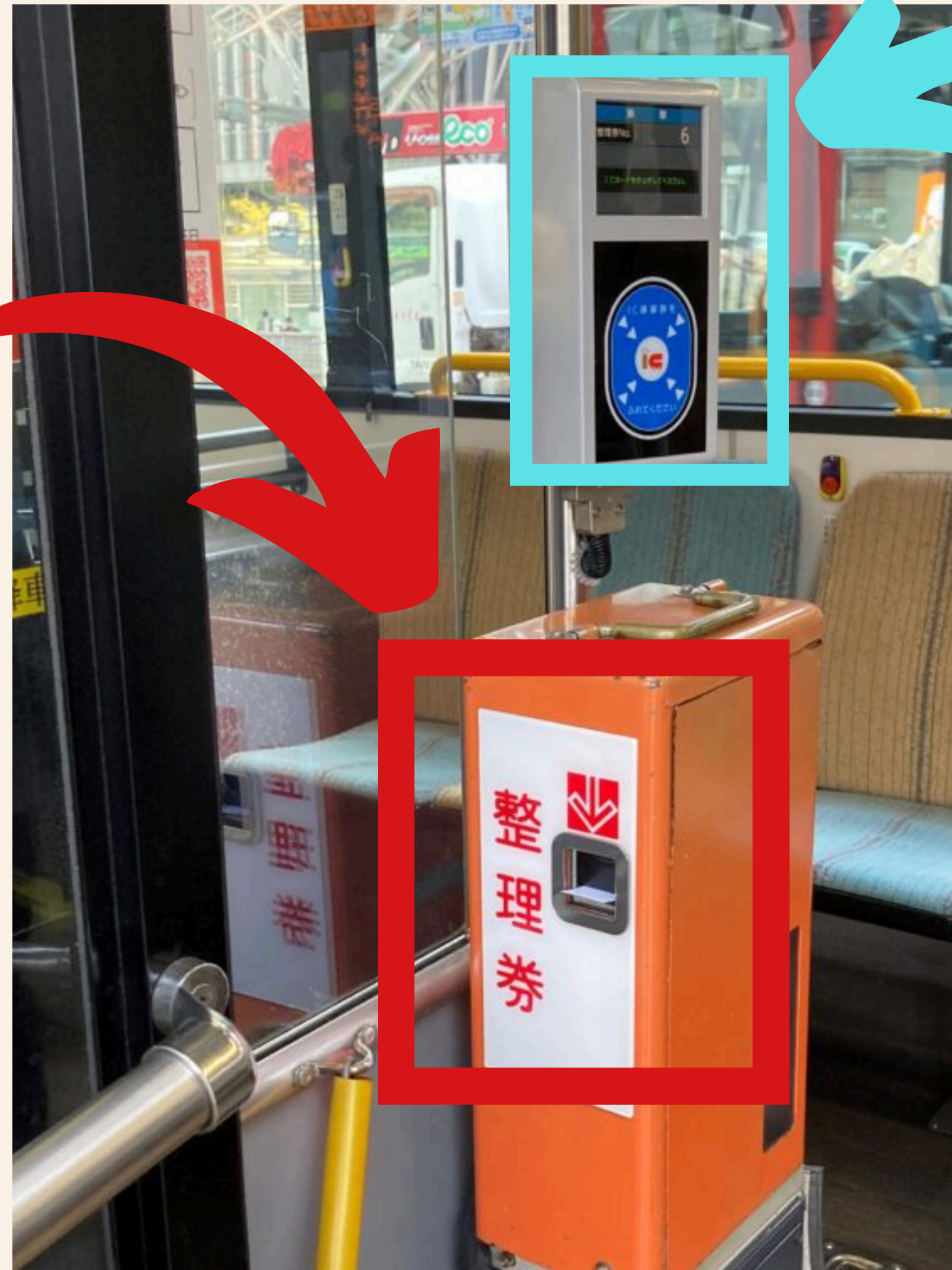
バスに乗る前に、**あらかじめ現金（1,000円）と小銭、またはICカード**をご用意ください。

バスに乗るとき、
バスは後ろのドアで乗り、
前のドアで降りてください。

バスに乗車するとき...

現金を使う場合

この箱から整理券をお取りください。



ICカードを使う場合

ICカードをこのパネルに接触させてください。

このような交通系ICカードが使えます↓↓

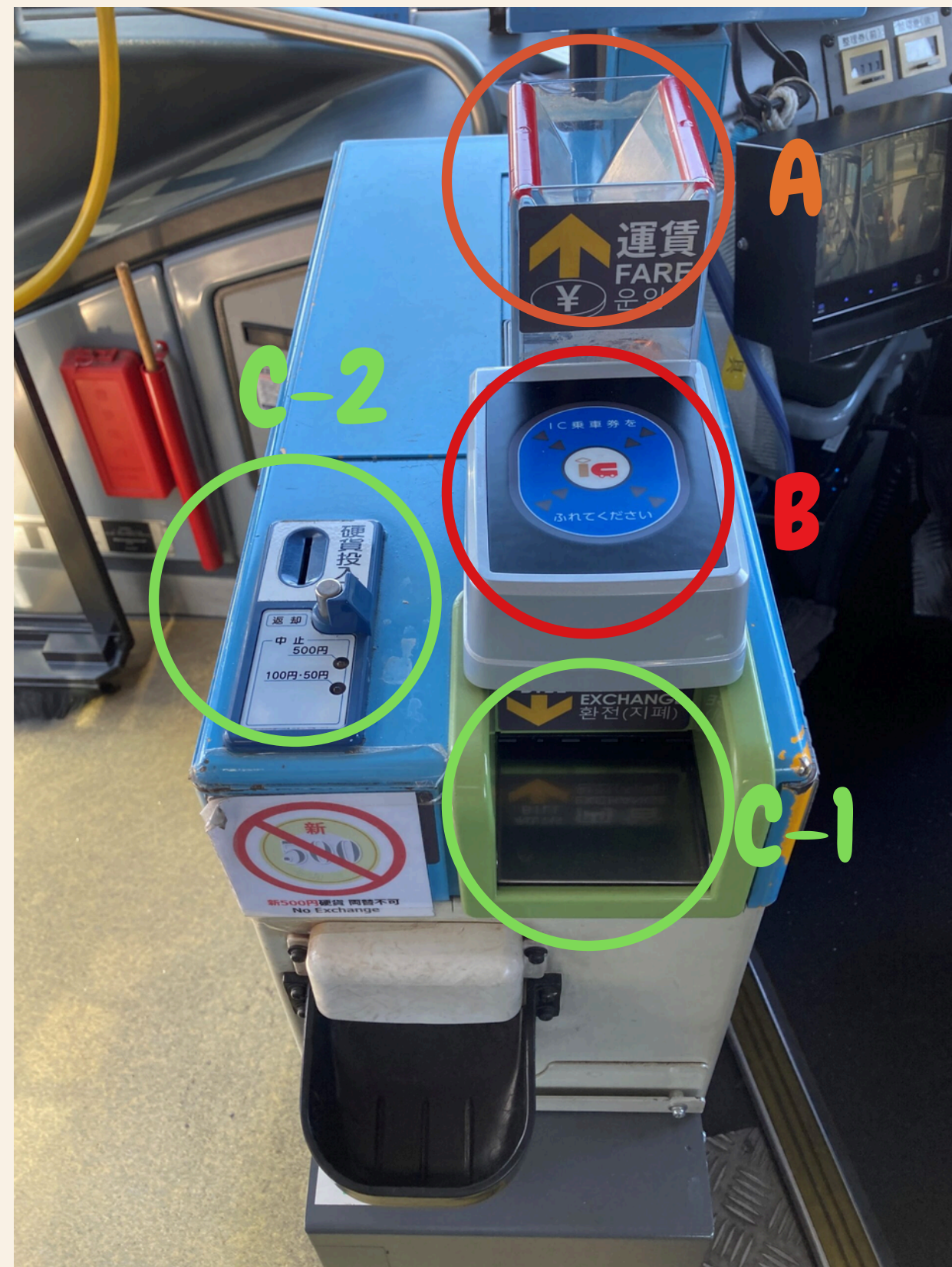


バスが降りたい場所に近づいたら…



降りたいバス停が近づいたら
ボタンを押して、
次の停留所で降りたいことを
運転手に知らせます。

バスを降りるとき...



次のバス停



運転席の横にあるディスプレイには、次のバス停と整理券に対応する乗車料金が表示されています。

A = 運賃箱※（お金と切符を入れるところ）

*運賃はちょうどのお金を入れてください。お釣りは出ません。

B = ICカードリーダー

（ICカードをお持ちでない方は無視してください。）

C-1 = 両替機（1000円しか入れられません）

ICカードの残高をチャージすることができます

C-2 = 両替した現金（硬貨のみ）

注意事項!!

例

平日用時刻表 Train Departures / Weekdays		土曜・休日用時刻表 Train Departures / Saturdays & Holidays	
5	45	59	
6	1 11 24 37 45 54	18 32 46	
7	0 7 16 26 36 45 53 57	11 21 32 39 45 54	
8	0 3 9 12 15 19 24 27 30 33 39 42 45 48 53 56	10 17 25 32 38 47 55	
9	0 3 9 15 21 25 34 38 45 48 56	7 11 21 30 39 46 52	
10	3 9 17 22 30 40 50 54	0 5 11 22 31 40 49 53	
11	30 36 45 51 54	0 8 17	
12	36 44 51 54	0 7 15	
13	29 36 44 51 54	0 7 15 23 30 37 40 52	
14	6 14 21 30 36 44 51 54	0 7 15 24 33 41 48 52	
15	6 14 21 29 36 44 51 54	0 7 15 22 30 37 44 50 54	
16	0 6 14 21 29 36 46 51 54	4 11 19 26 33 39 46 54	
17	4 10 16 23 30 36 40 47 52 54	0 9 14 23 31 38 44 51 58	
18	3 8 12 16 24 28 37 44 50 54	4 10 15 20 28 37 45 52 58	
19	2 8 14 20 28 32 38 44 50 54	4 12 20 27 34 43 53 59	

平日

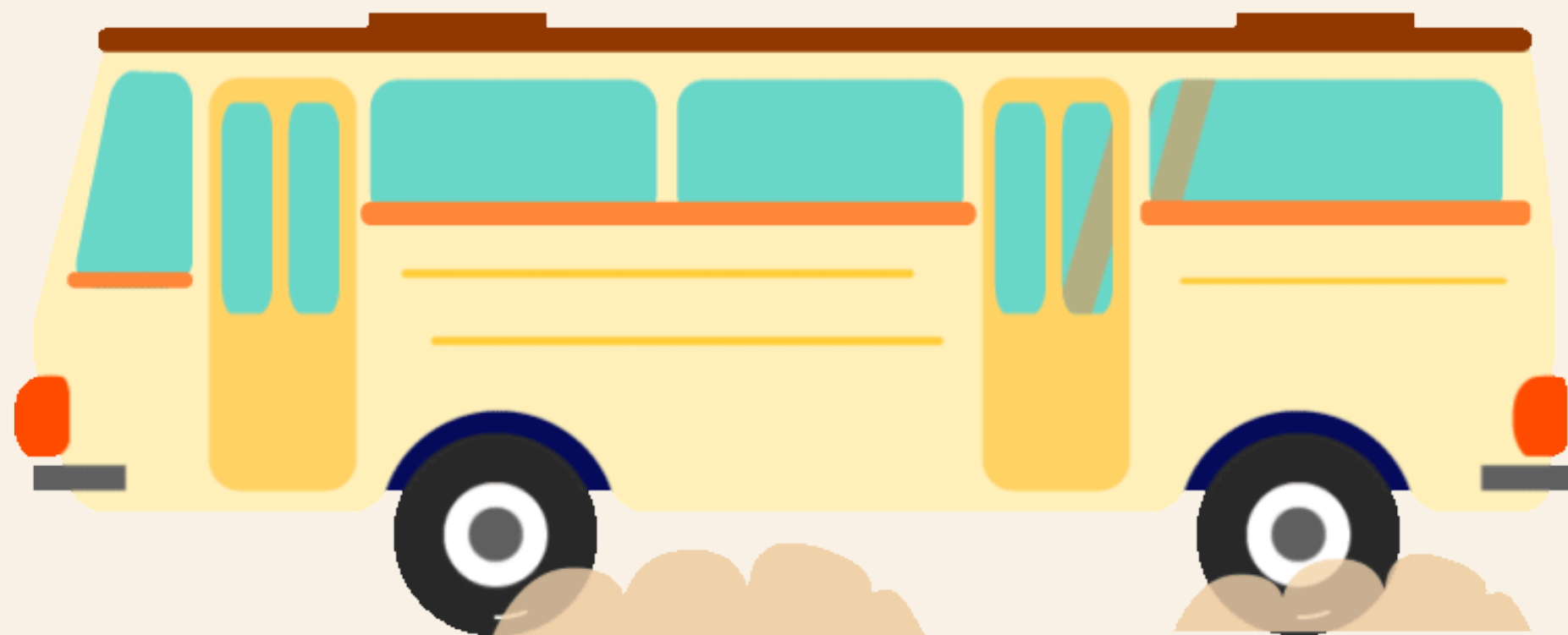
土日祝日

分

時

分

日本のバスや電車は、平日と土日祝日でダイヤが異なることが多いです。




交通機関の検索に 便利なアプリ



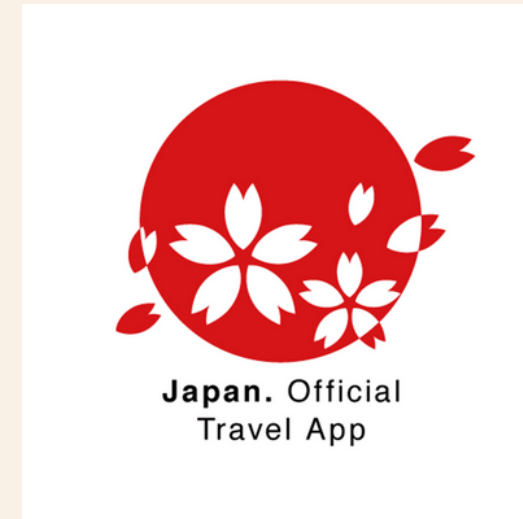
NAVITIME JAPAN



 英語, 韓国語, 中国語, スペイン語,
フランス語, その他

鉄道路線検索、地図、旅行ガイド、旅程表、クーポンなどのサービスがあります。

JAPAN OFFICIAL TRAVEL APP



 英語、韓国語、中国語

電車やバスのルート検索、旅行ガイドも可能です。他の便利なガイドアプリとの併用がおすすめです。

バスNAVITIME



 日本語のみ

天気予報、バス路線検索、地図が利用できます。

YAHOO! 乗換案内



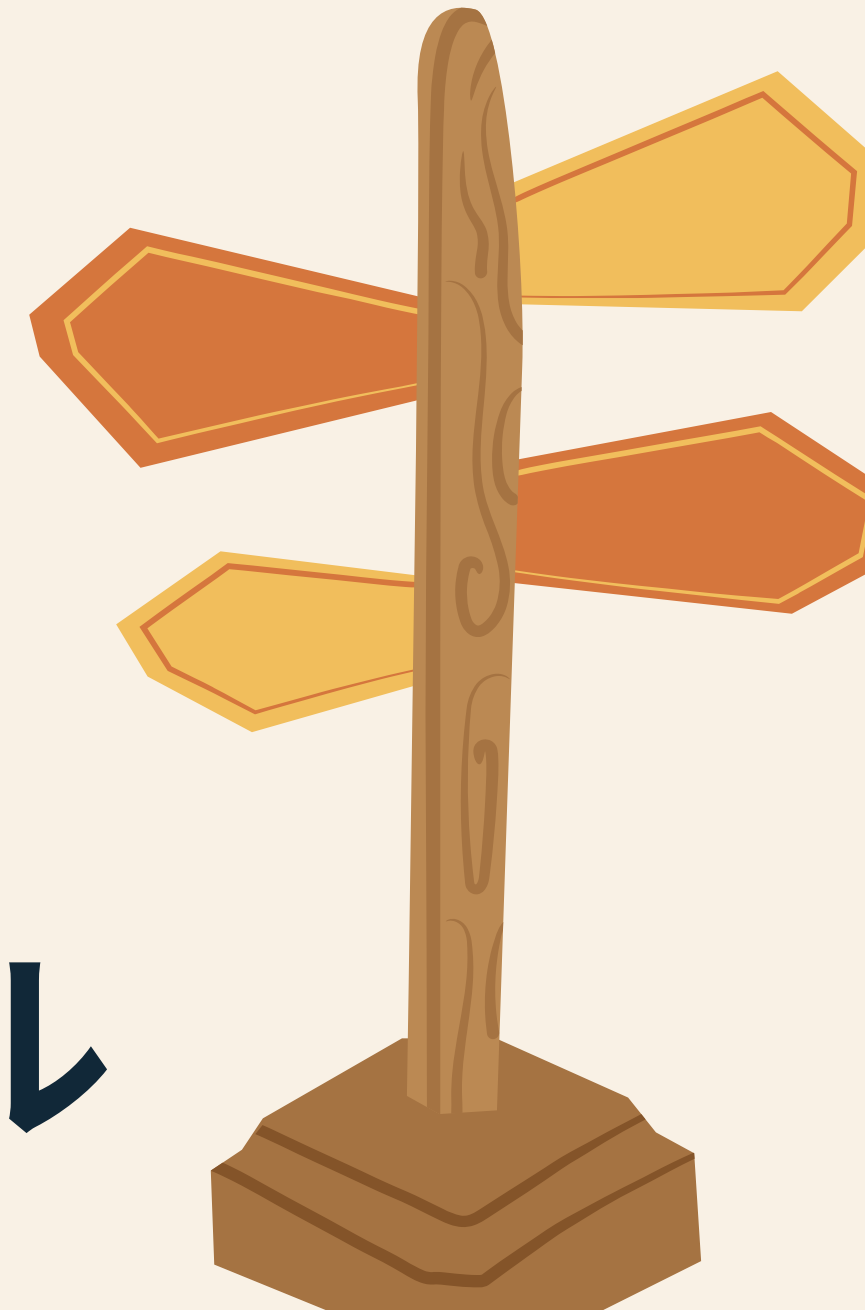
 日本語のみ

電車やバスの路線を検索できます。

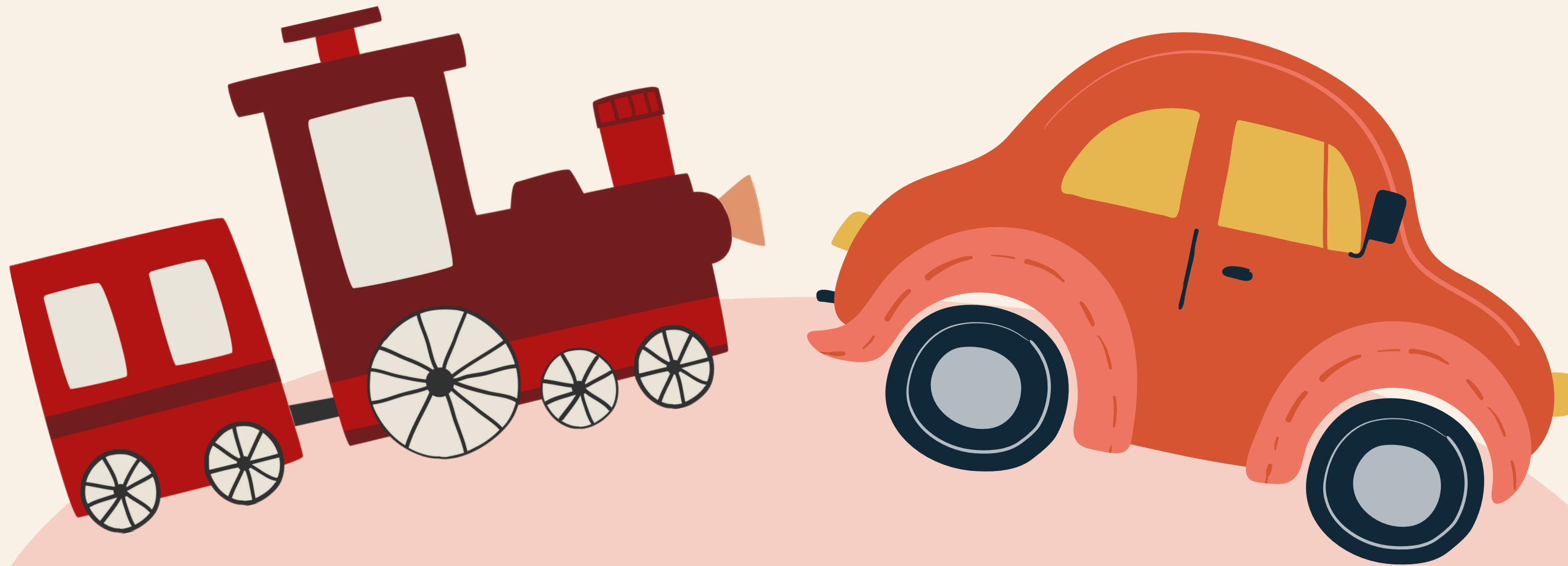


伊都キャンパス周辺

- ドミトリー1
- ドミトリー2
- ドミトリー3
- 伊都協奏館
- セトルインターナショナル



ドミトリー 1,2,3 への行き方



ドミトリ-1・2・3の外観



ドミトリ-1



ドミトリ-2



ドミトリ-3

住所・営業時間

ドミトリー1	〒819-0382 福岡県福岡市西区桑原674番地	9a.m. – 6p.m. (毎日) ※営業時間外は警備員が対応します。
ドミトリー2		
ドミトリー3		





福岡空港から ドミトリー-1,2,3 への行き方

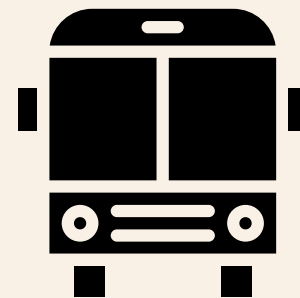
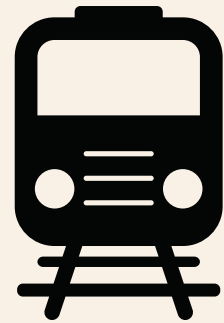
合計運賃:
900JPY

福岡空港駅

九大学研都市駅

ビッグオレンジ
バス停

ドミトリー-1・2・3



「福岡空港線」の電車で
「九大学研都市駅」まで
行く (¥570)

「周船寺」、「学園通」、
「横浜西」経由の昭和バ
スに乗り、「ビッグオレ
ンジ」バス停で降りる
(¥330)。

5分ほど歩く。



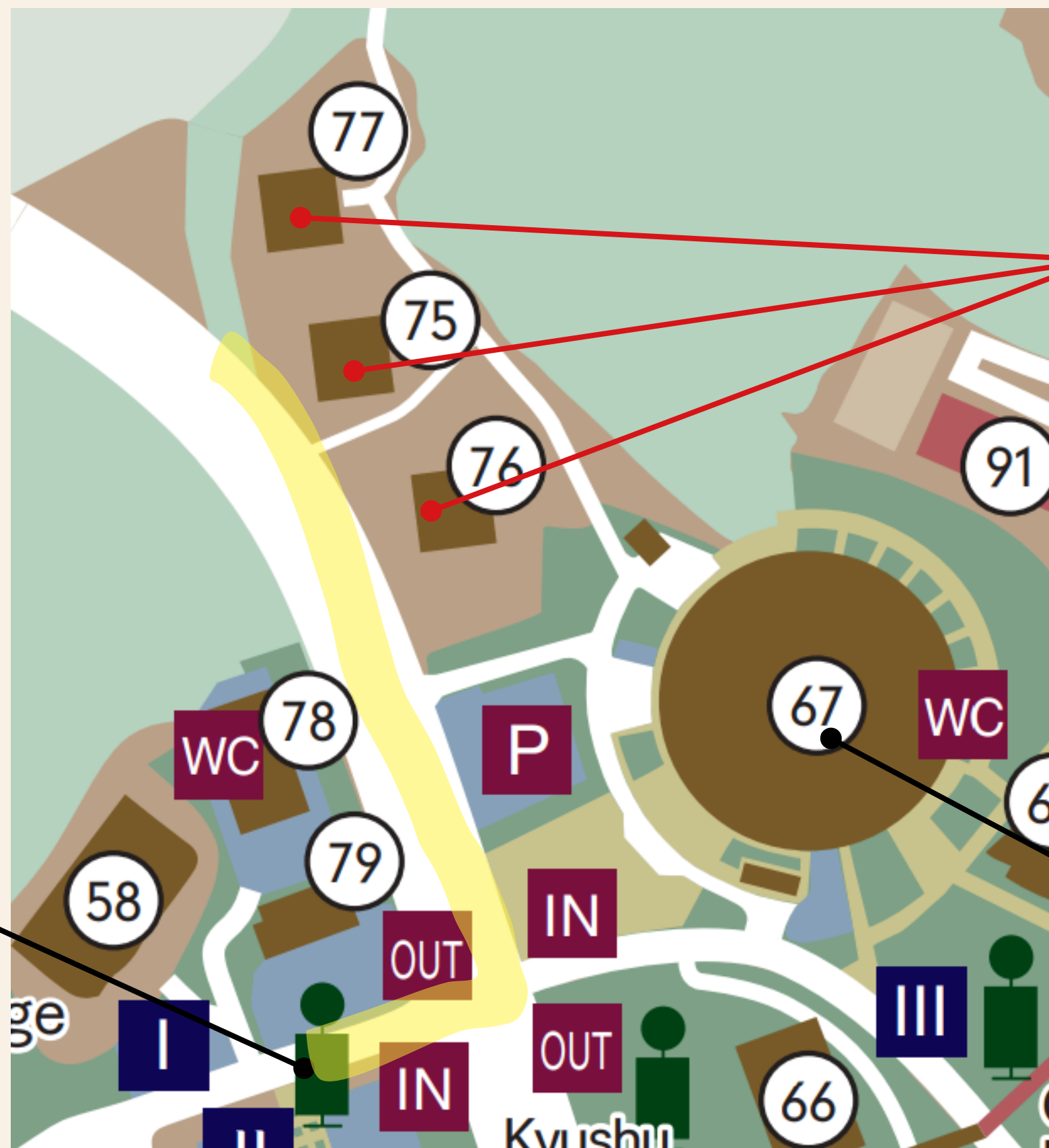
バスを降りたあと 歩

75. ドミトリー1 / 76. ドミトリー2 / 77. ドミトリー3



キャンパスマップ

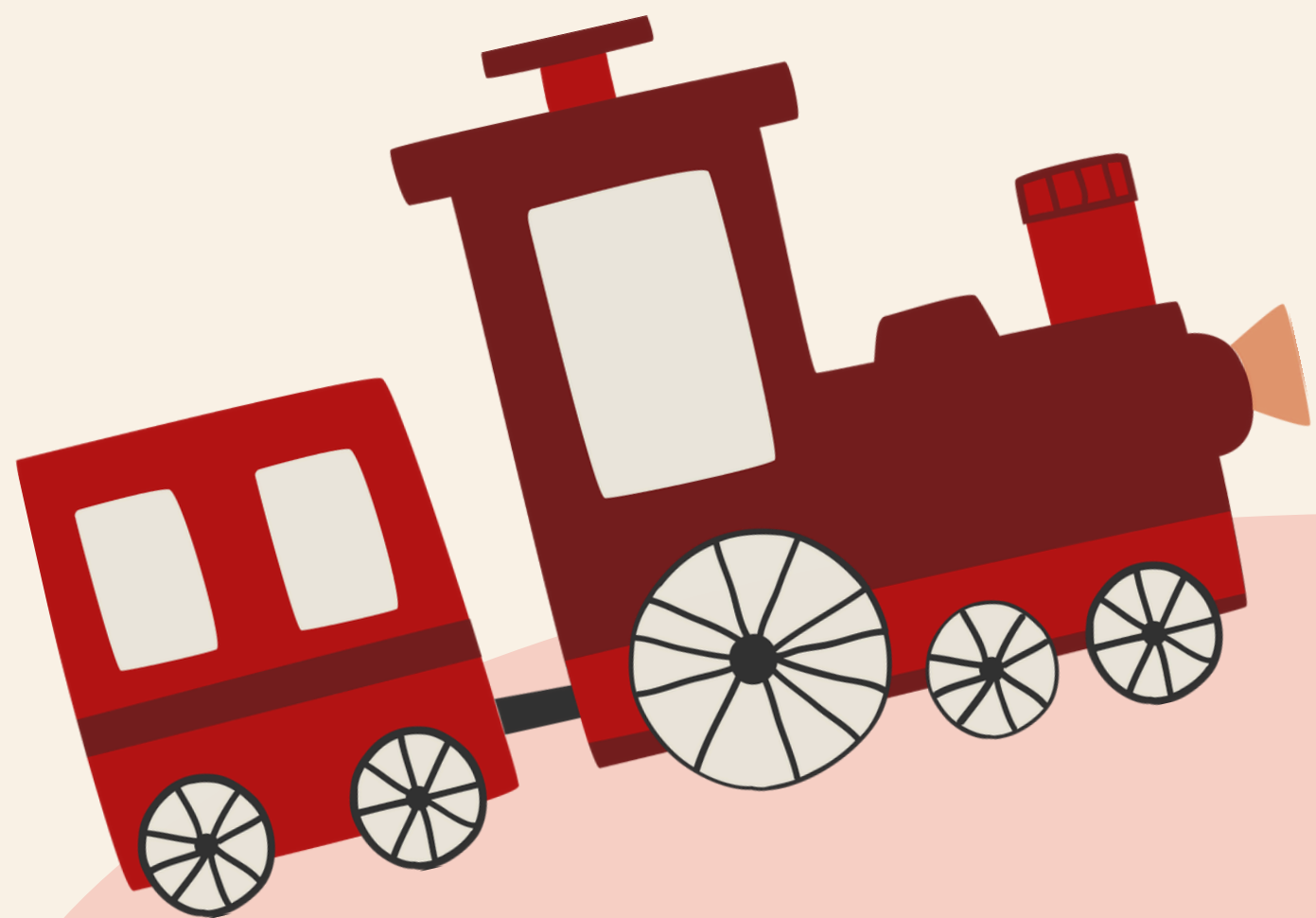
「ビッグオレンジ前」バス停



67. 椎木講堂



伊都協奏館への行き方



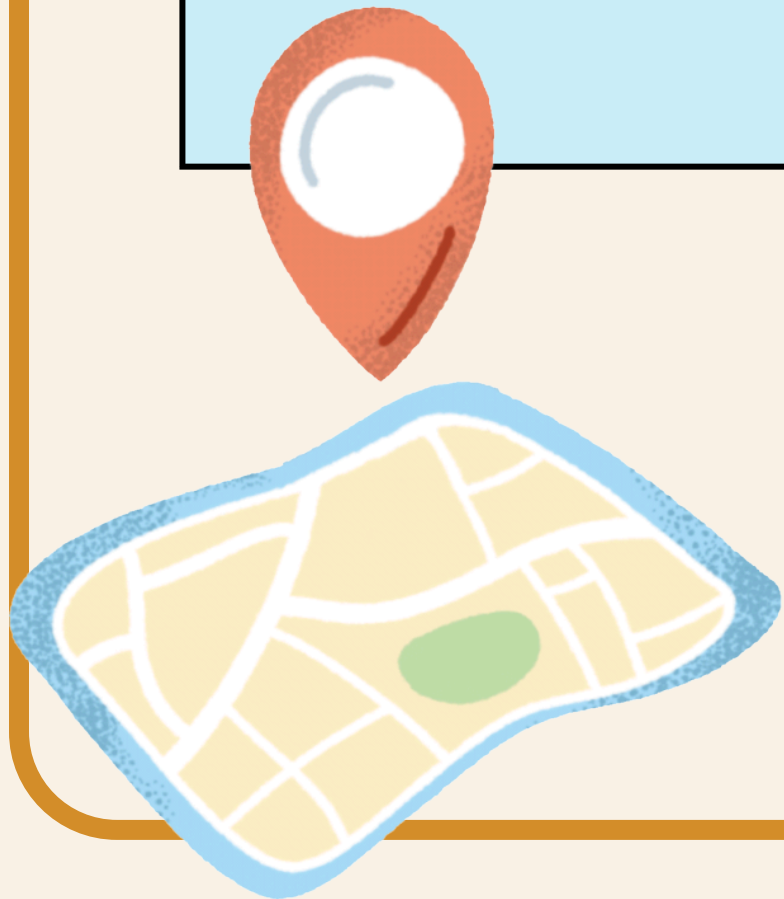
住所・営業時間

伊都協奏館

〒819-0382
福岡県福岡市西区桑原522番地

9a.m. – 6p.m. (毎日)

※営業時間外は警備員が対応します。



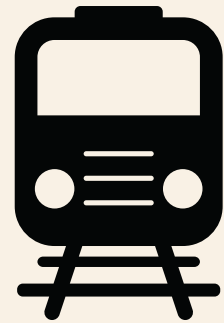
伊都協奏館の外観



福岡空港から 伊都協奏館への行き方

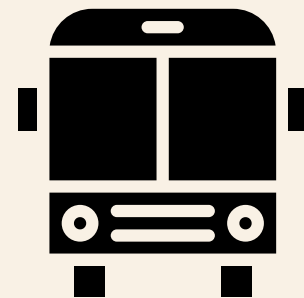
合計運賃:
900JPY

福岡空港駅



「福岡空港線」の電車で
「九大学研都市駅」まで
行く (¥570)

九大学研都市駅



「周船寺」か「横浜西」
経由の昭和バスに乗り、
「イーストゲート」バス
停で降りる(¥330)。

イーストゲート
バス停



10分ほど歩く。

伊都協奏館



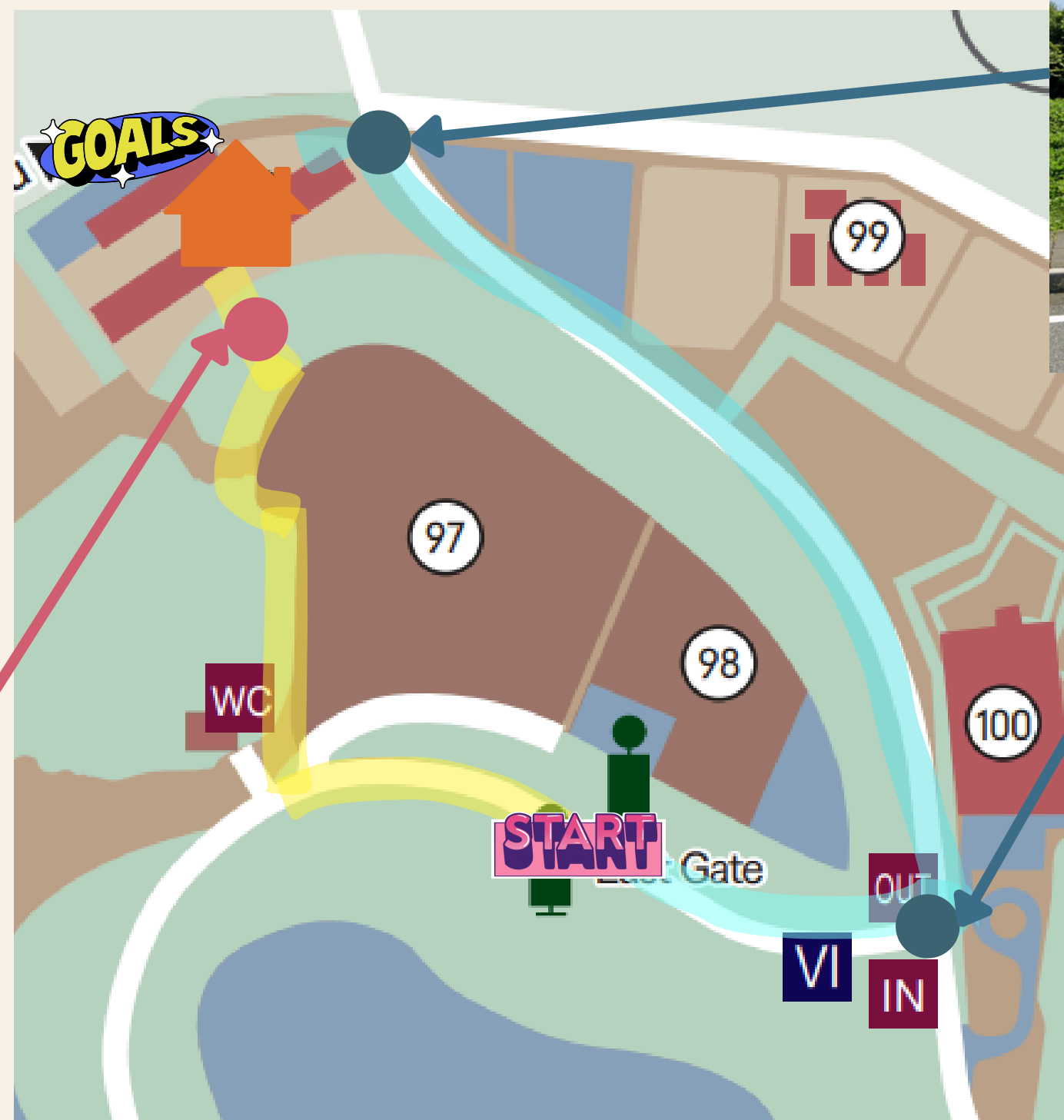
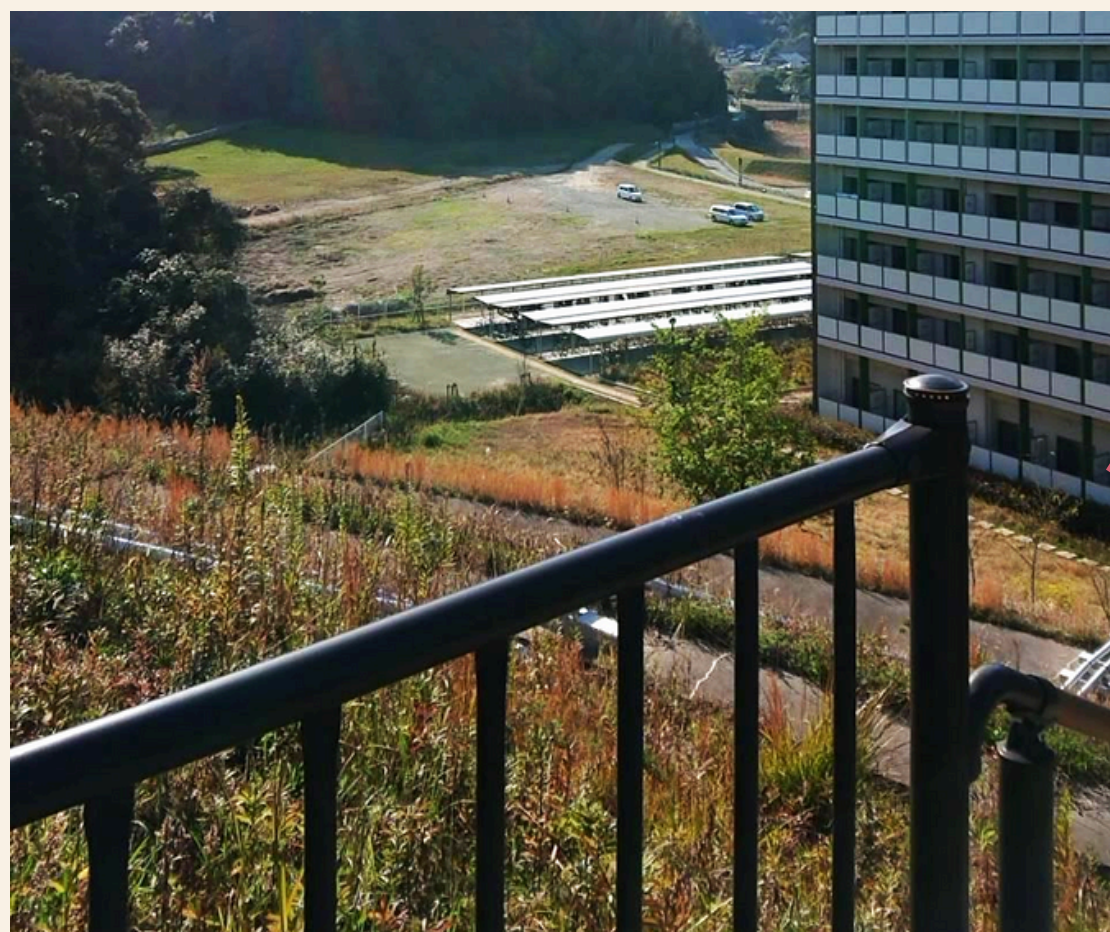
バスを降りたあと 人

経路1：黄色線* 経路2：青色線

*経路1を選んだ場合、階段があります。



キャンパスマップ



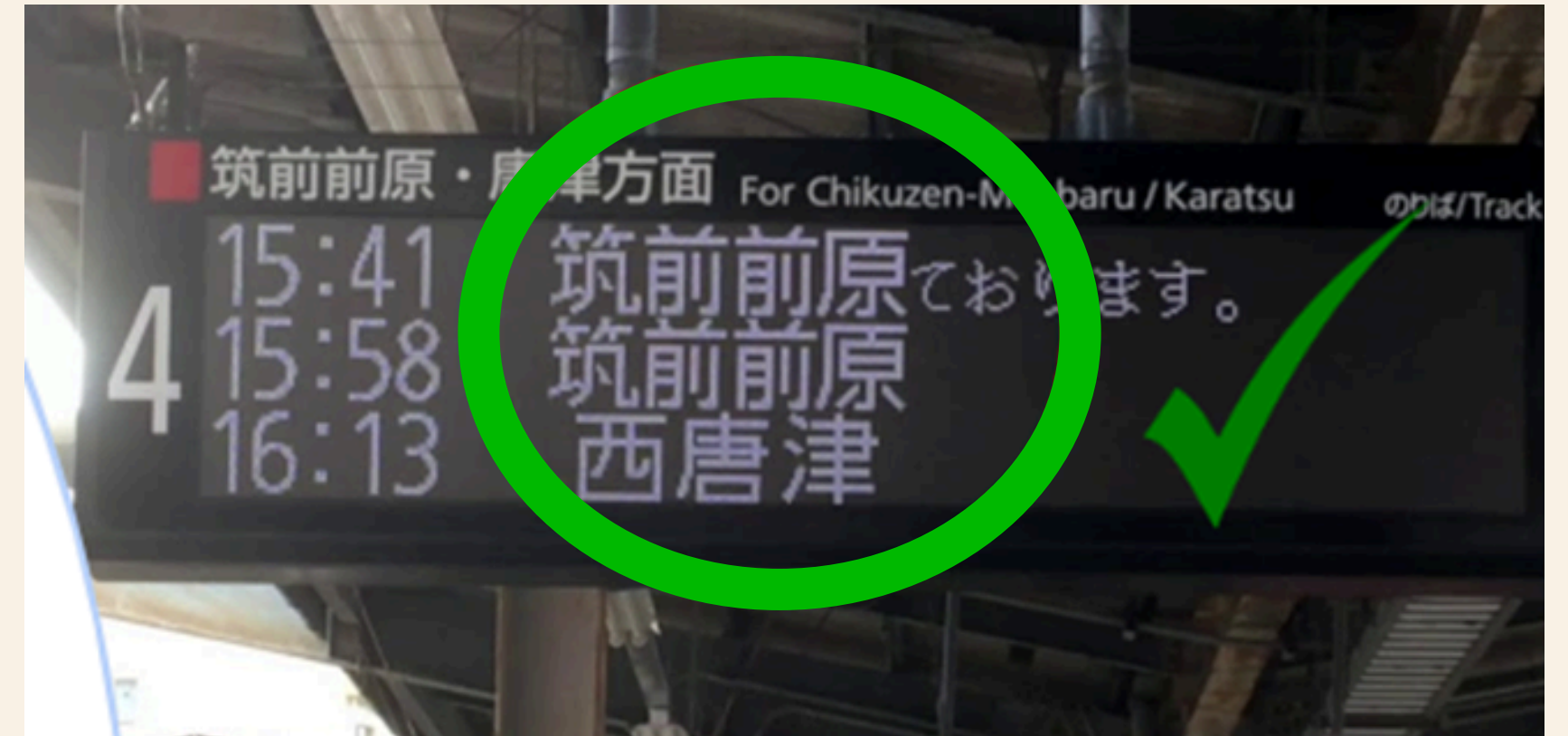
重要なお知らせ

「九大学研都市駅」までの電車に乗るとき、以下の3つの駅行きの電車に乗ってください。

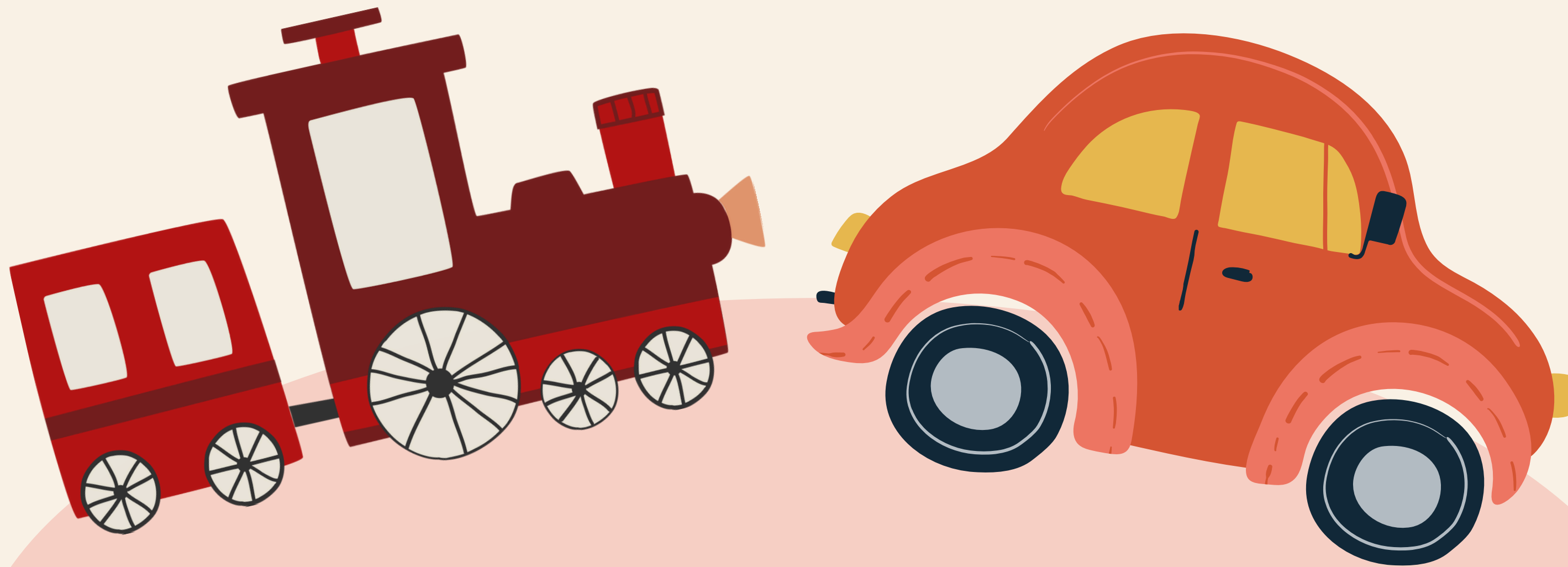
- “**筑前前原**”
- “**西唐津**”
- “**筑前深江**”

もし“**姪浜**”行きの電車に乗った場合、乗り換えが必要です。

ディスプレイは、多くの場合、日本語と英語の両方で表示されますが、日本語しか表示されない場合もあります。そのため、日本語表記を覚えておいてください。



セトルインターナショナルへの行き方



セトルインターナショナルの外観



住所・営業時間

セトルインターナショナル

〒819-1111
福岡県糸島市泊900-3

10a.m. – 5p.m.
(月、火、木、金、土)

※日曜日、水曜日、祝日は入居手続きができません

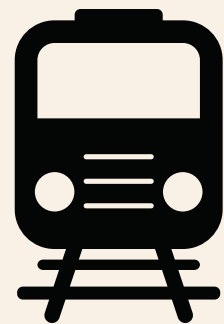


福岡空港から セトルインターナショナルへの行き方

合計運賃:
980JPY

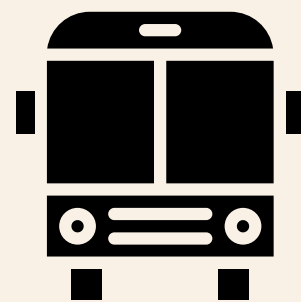
ROUTE 1

福岡空港駅



「福岡空港線」の電車で
「九大学研都市駅」まで
行く (¥570)

九大学研都市駅



「九大線」の昭和バスに
乗り、「国際村」バス停
で降りる(¥410)。

国際村バス停



1分ほど歩く。

セトルインターナショナル



注意:

国際村に行くバスは、おおよそ
1時間に1本しかありません。



福岡空港から セトルインターナショナルへの行き方

合計運賃:
820JPY

ROUTE 2

福岡空港駅



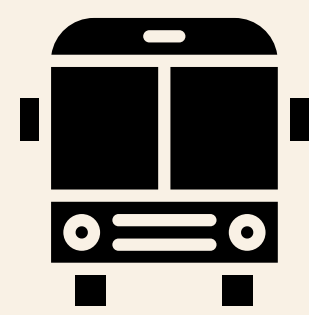
「福岡空港線」の電車で「波多江駅」まで行く(¥620)。

波多江駅



駅の北口から約7分歩く。

産の宮北バス停



昭和バスの「九大線(高田経由)」に乗り、「泊北口」バス停で降りる(¥200)。

泊北口バス停



約4分歩く。

セトルインターナショナル



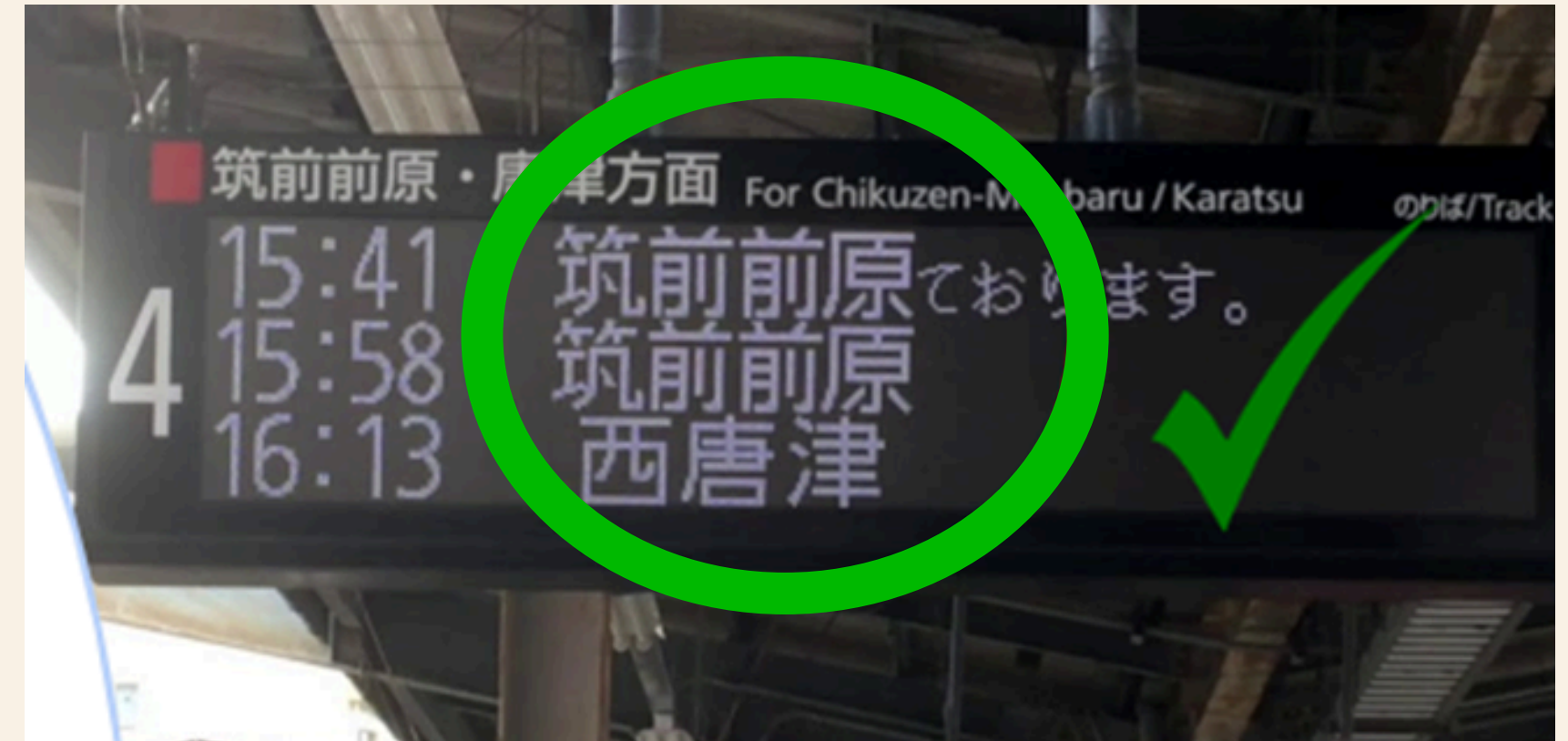
重要なお知らせ

「九大学研都市駅」までの電車に乗るとき、以下の3つの駅行きの電車に乗ってください。

- “**筑前前原**”
- “**西唐津**”
- “**筑前深江**”

もし“**姪浜**”行きの電車に乗った場合、乗り換えが必要です。

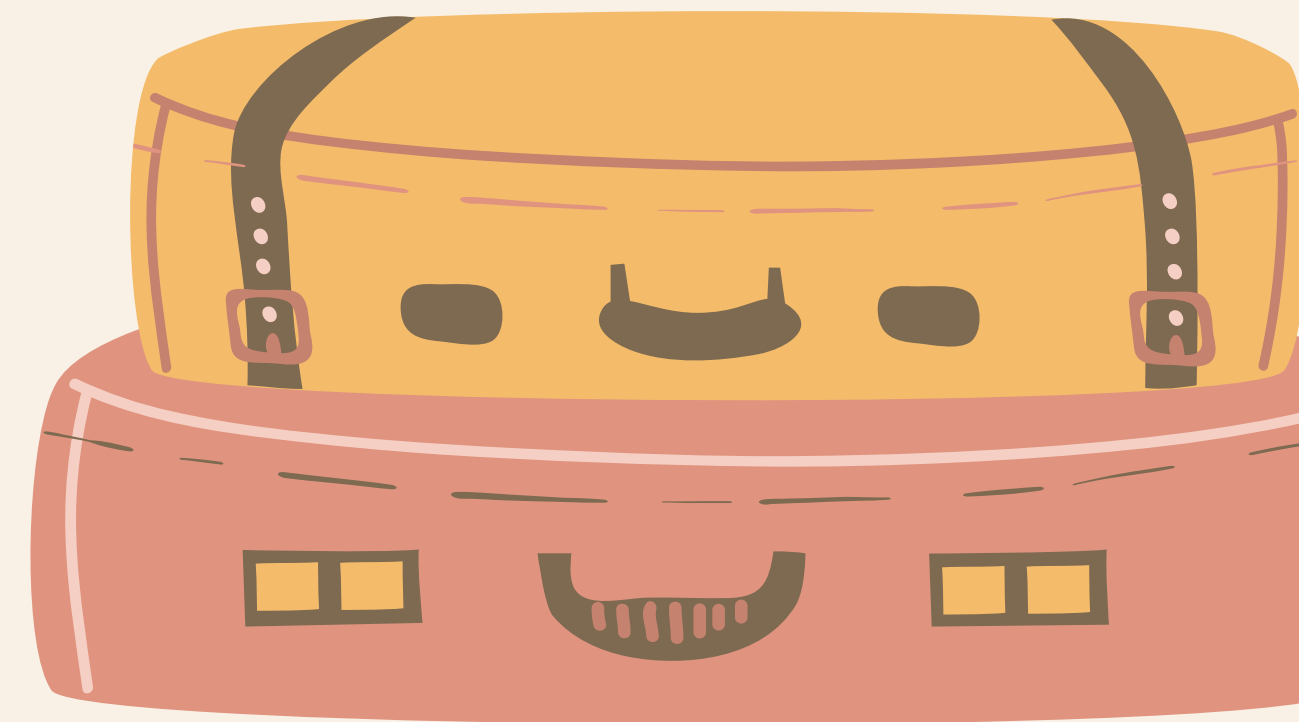
ディスプレイは、多くの場合、日本語と英語の両方で表示されますが、日本語しか表示されない場合もあります。そのため、日本語表記を覚えておいてください。



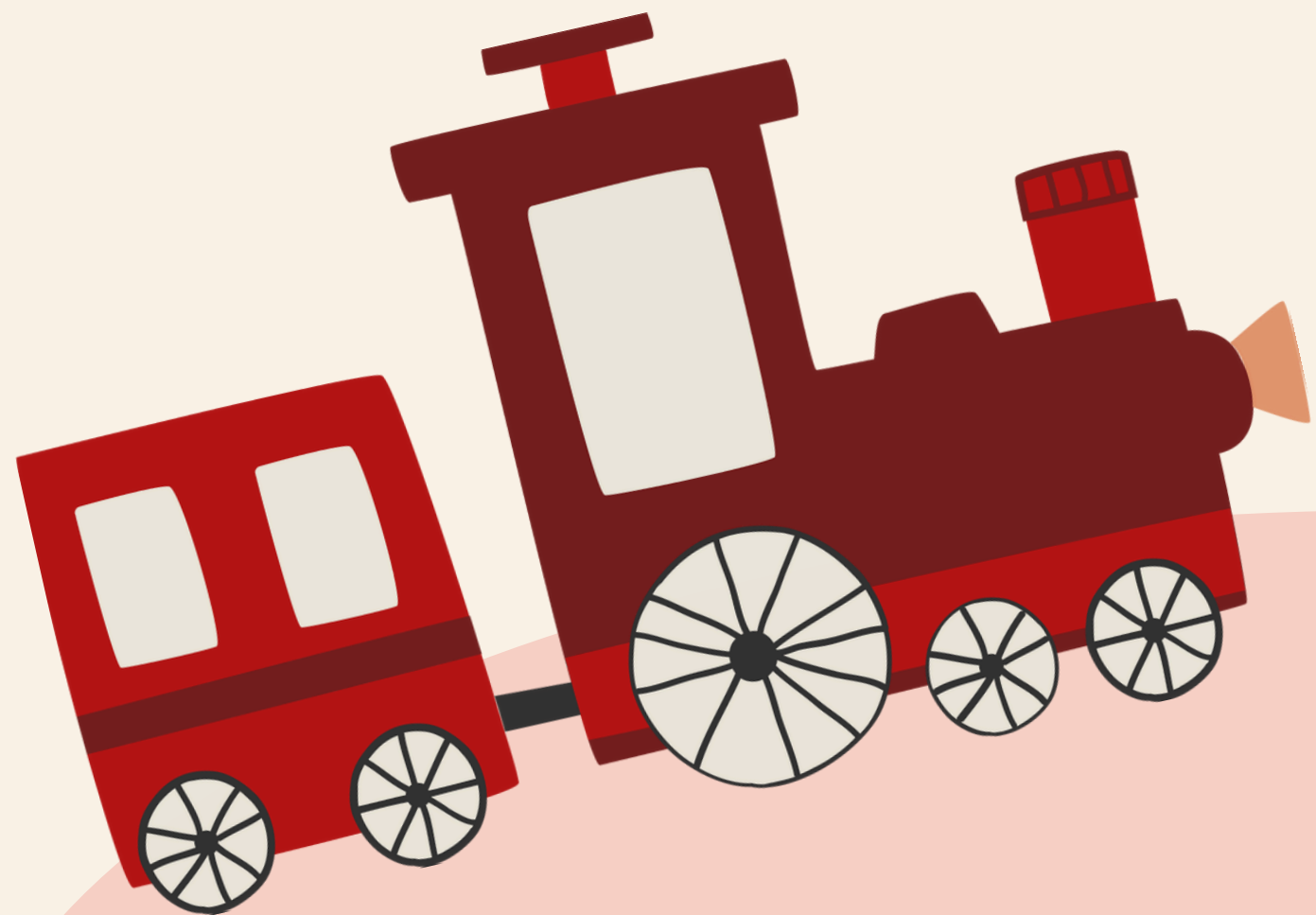


大橋 / 筑紫 キャンパス周辺

- 福岡市国際会館
- 井尻国際交流会館
- 筑紫国際交流会館



福岡市国際会館への行き方



福岡市国際会館の外観



住所・営業時間

福岡市国際会館

〒812-0025
福岡県福岡市博多区店屋町4-1

9a.m - 5p.m. (平日)

※営業時間外は4階の警備員が対応します



福岡空港から 福岡市国際会館への行き方

合計運賃:
260JPY

福岡空港駅



「福岡空港線」の電車で
「中洲川端駅」まで行く
(¥260)。

中洲川端駅



7番出口から出て
約5分歩く。

福岡市国際会館



A FEW REMINDERS...

中洲川端駅で7番出口を探るとき

黄色のガイド（右の写真参照）に

従って進んでください。

出口が見つからない場合は、
下の文章を見せてください。

“7番出口はどこですか？”



A FEW REMINDERS...

福岡市国際会館まで歩いていくとき

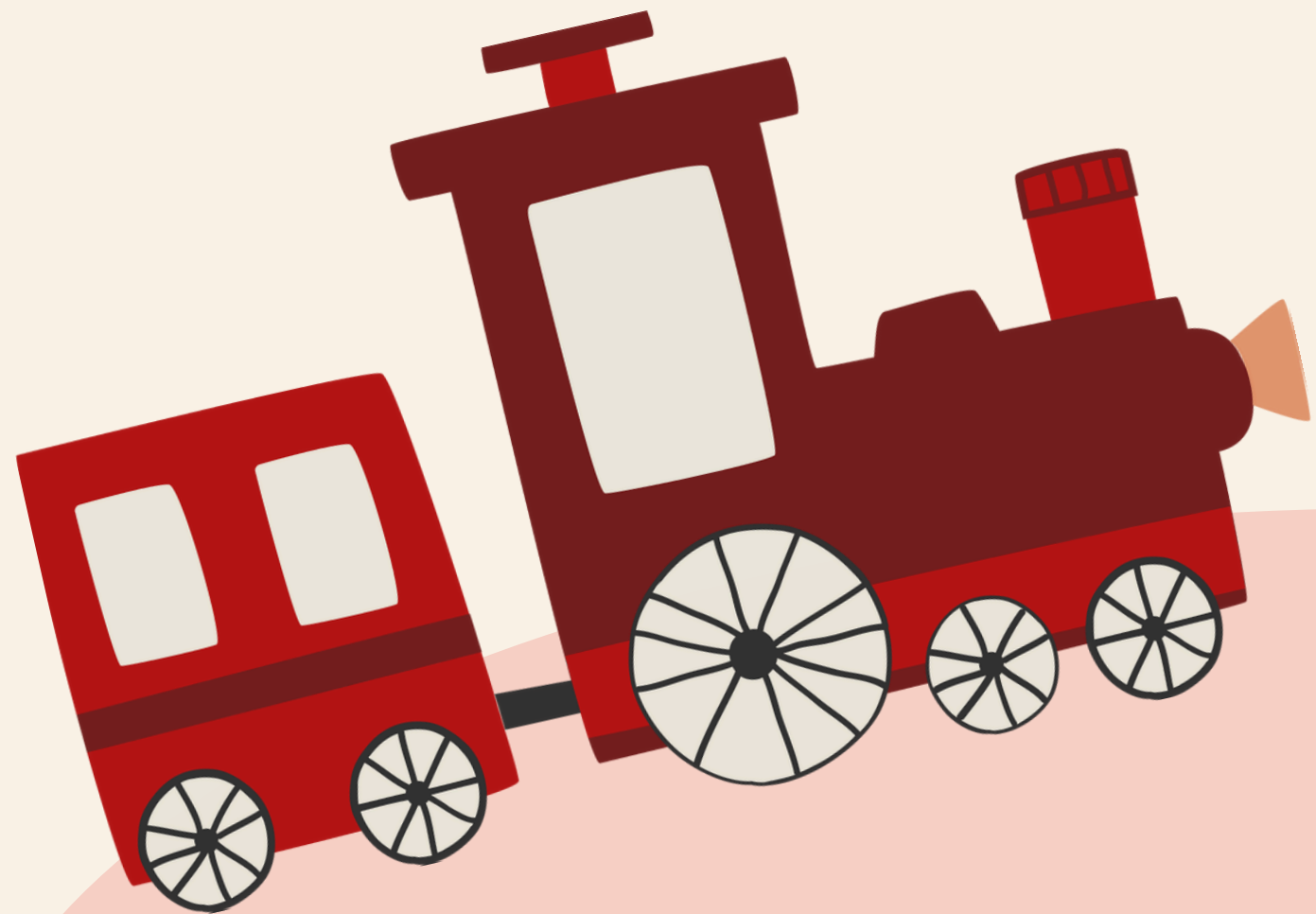


向かい側



"福岡市国際会館"は、"冷泉公園"の向かいにあります！

井尻国際交流会館への行き方



井尻国際交流会館の外観



井尻国際交流会館



住所・営業時間

井尻国際交流会館

〒811-1302
福岡県福岡市南区井尻2-36-40

9am - 5pm
(平日、土)

※日曜日、祝日は入居できません

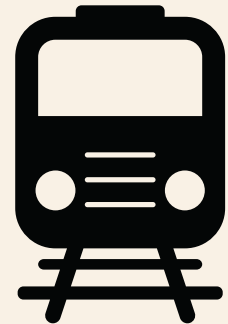


福岡空港から 井尻国際交流会館への行き方

合計運賃:
510JPY

ROUTE 1

福岡空港駅



地下鉄天神駅



西鉄福岡駅



西鉄井尻駅



井尻国際交流会館



「福岡空港線」の電車で「天神駅」まで行く
(¥260)。

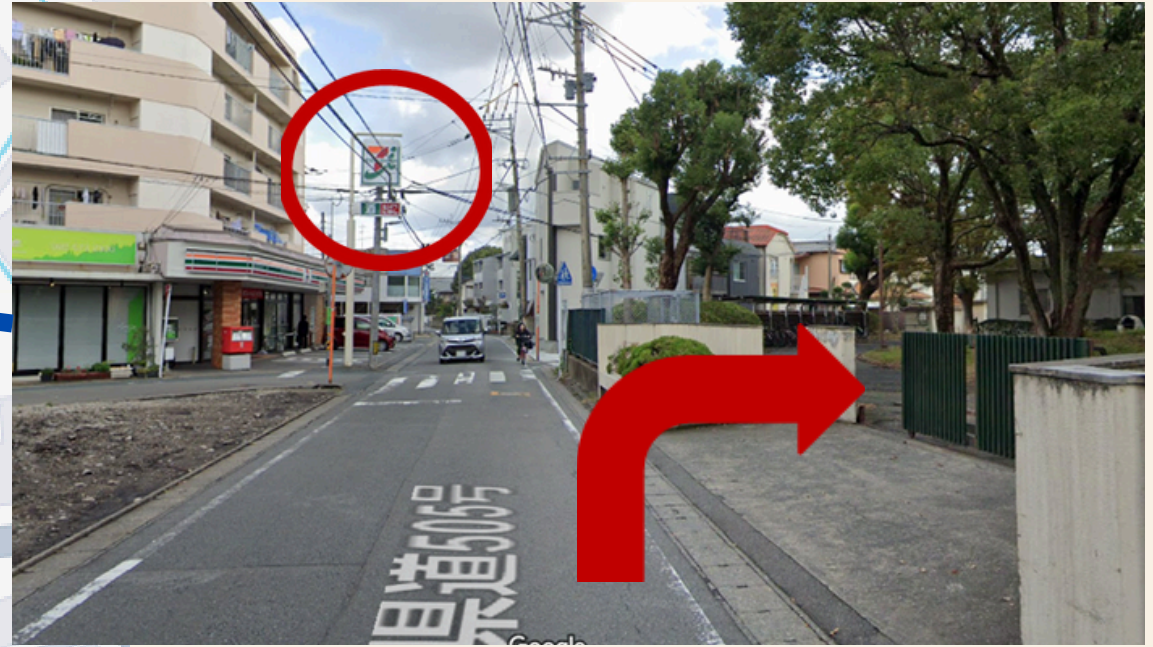
約7分歩く。

「西鉄天神大牟田線」の電車で「井尻駅」
まで行く(¥250)。

約6分歩く。

ROUTE 1

井尻駅から 井尻国際交流会館



A FEW REMINDERS...

天神駅から西鉄福岡駅まで歩いていくとき

改札近くの6番出口から出てください。
6番出口については、下記リンク、もしくは
QRコードの動画を確認してください。

<https://www.youtube.com/watch?v=kVKKzZ-dP-g>



A FEW REMINDERS...

天神駅から西鉄福岡駅まで歩いていくとき

頭上の標識に従って進みましょう。
もし西鉄福岡駅がわからないときは
下の文章を見せてください。

“西鉄福岡駅はどこですか？”



A FEW REMINDERS...

西鉄福岡駅から電車に乗るとき

1. 発車時刻を確認する。
2. 普通列車に乗ってください。 **特急や急行列車は井尻駅には停車しません。**
3. 西鉄福岡駅から発車する普通列車はどれでも井尻駅に停車します。

右の写真の例では、普通列車は2番乗り場から7:02に発車します。

特急	大牟田	7:00	3 <small>分</small>
Ltd.Exp	Ōmuta	6両	2ドア
普通	大善寺	7:02	2 <small>分</small>
Local	Daizenji	4両	4ドア
急行	津福	7:07	1 <small>分</small>
Express	Tsubuku	7両	3ドア

福岡空港から 井尻国際交流会館への行き方

合計運賃:
470JPY

ROUTE 2

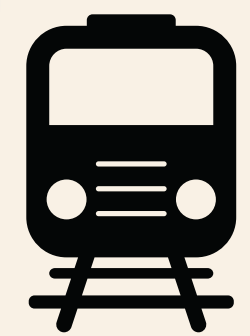
福岡空港駅

地下鉄博多駅

JR博多駅

笹原駅

井尻国際交流会館



「福岡空港線」の電車で「博多駅」まで行く(¥260)。

約5分歩く。

「JR鹿児島本線」の電車で「笹原駅」まで行く(¥210)。

約9分歩く。

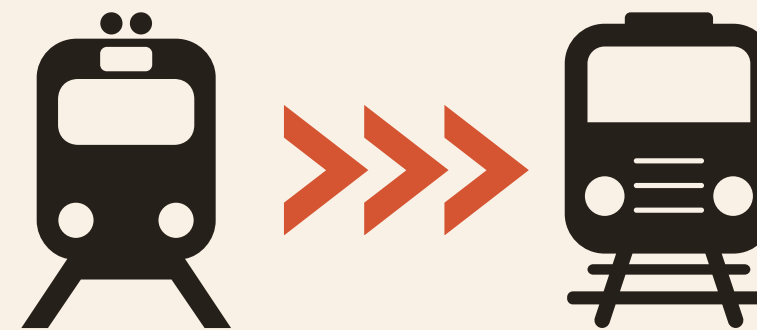
ROUTE 2

笹原駅から井尻国際交流会館



A REMINDER...

博多駅では地下鉄からJR在来線(電車)に
乗り換えるとき



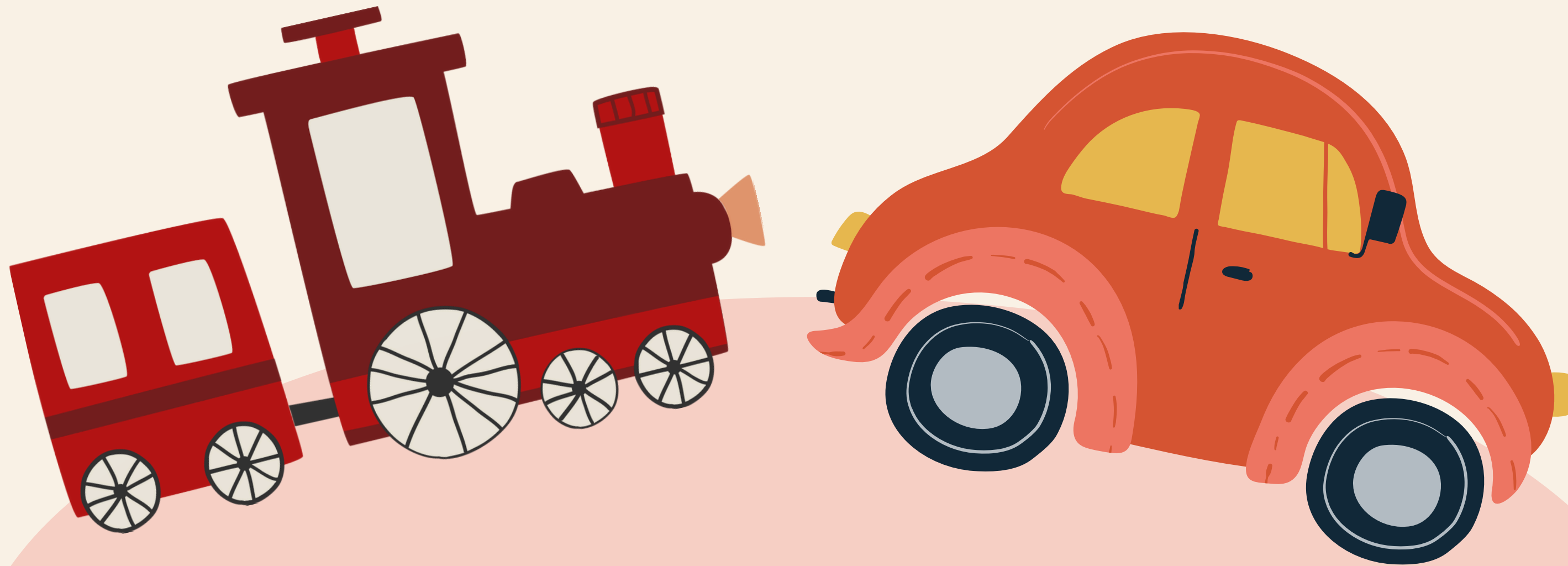
① 中央改札口行きの
エスカレーターに乗る

② 中央改札口を出る

③ 「中央・3」 出口の
エスカレーターに乗る



筑紫国際交流会館への行き方



筑紫国際交流会館の外観



※画像はイメージです。

住所・営業時間

筑紫国際交流会館

〒816-0811
福岡県春日市春日公園5-18

9a.m. – 5p.m.
(平日、土)

※日曜日、祝日は入居できません



福岡空港から 筑紫国際交流会館への行き方

合計運賃:
490JPY

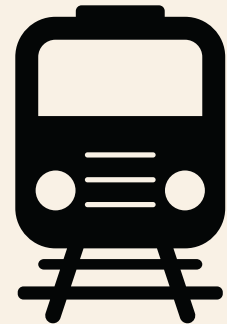
福岡空港駅

地下鉄博多駅

JR博多駅

大野城駅

筑紫国際交流会館



「福岡空港線」の電車で「博多駅」まで行く
(¥260)。

約5分歩く。

「JR鹿児島本線」の電車で「大野城駅」まで行く
(¥230)。

約10分歩く。

大野城駅から筑紫国際交流会館への行き方

筑紫国際交流会館は**筑紫キャンパス内**にあります。

※大野城門は歩行者・自転車のみ通行可



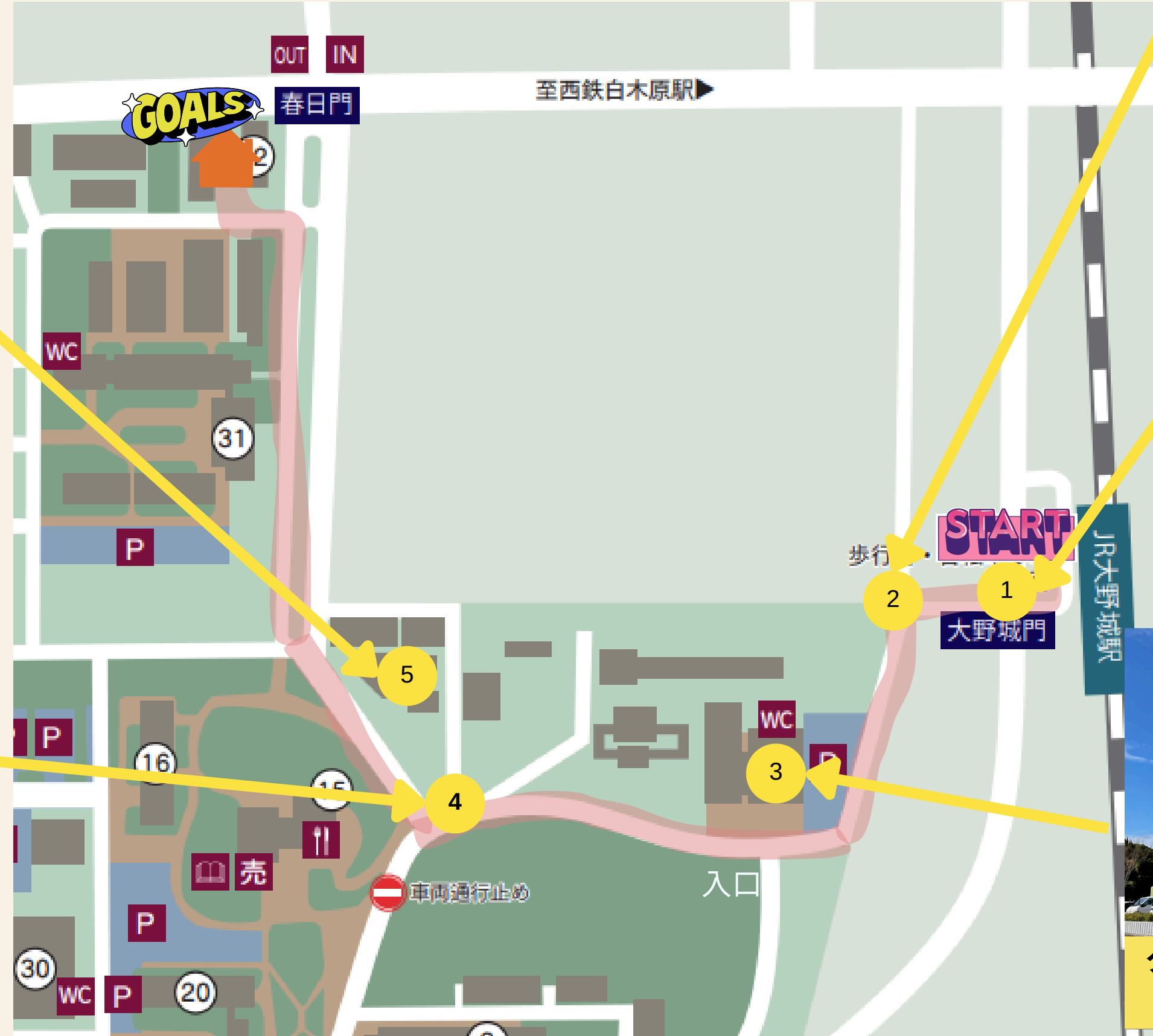
①大野城駅西口から出る

②横断歩道を渡って右折

③九州大学の看板を左折

④大野城門から入る

キャンパス内を通る行き方



グローバルイノベーションセンター
養生風力研究教育センター

キャンパス内を通る行き方



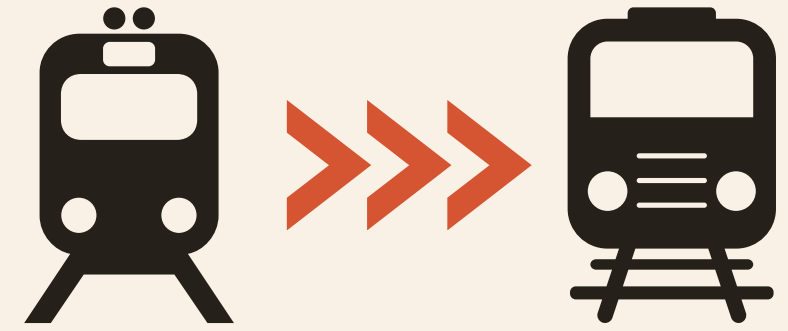
キャンパス外からの行き方

春日門



A REMINDER...

博多駅では地下鉄からJR在来線(電車)に乗り換えます



① 中央改札口行きのエスカレーターに乗る

② 中央改札口を出る

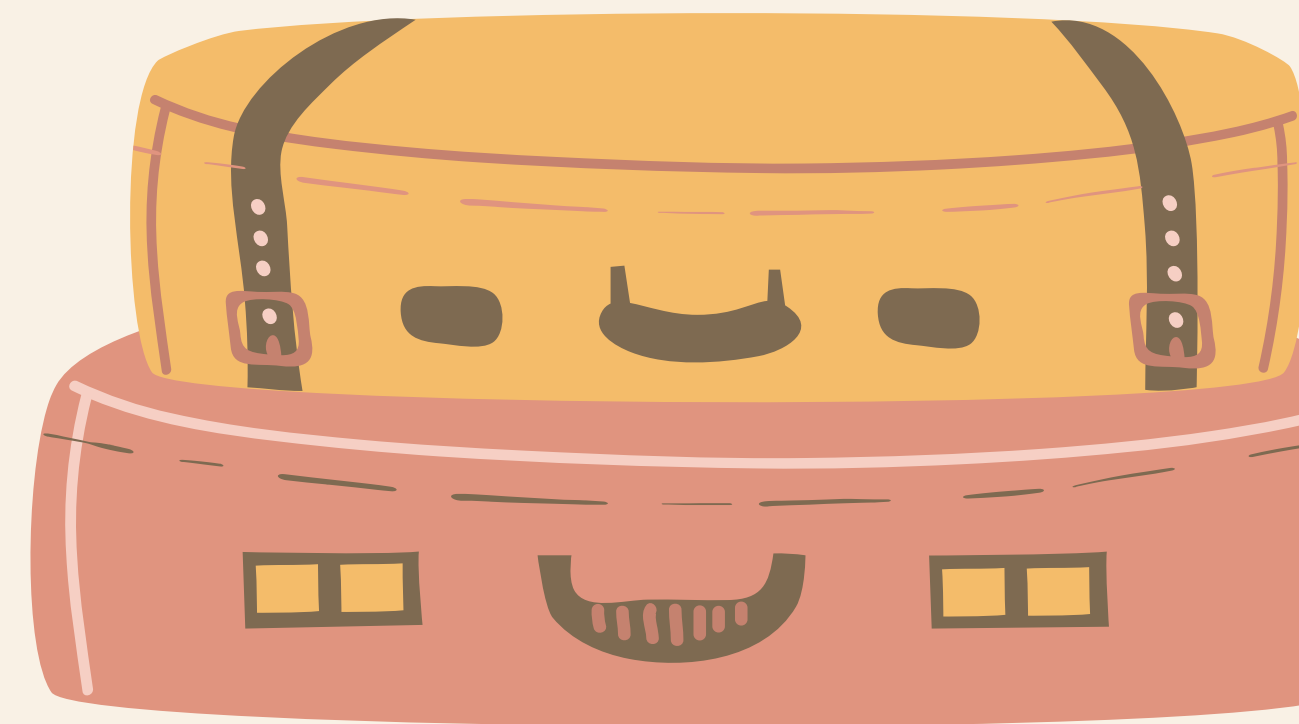
③ 「中央・3」出口のエスカレーターに乗る



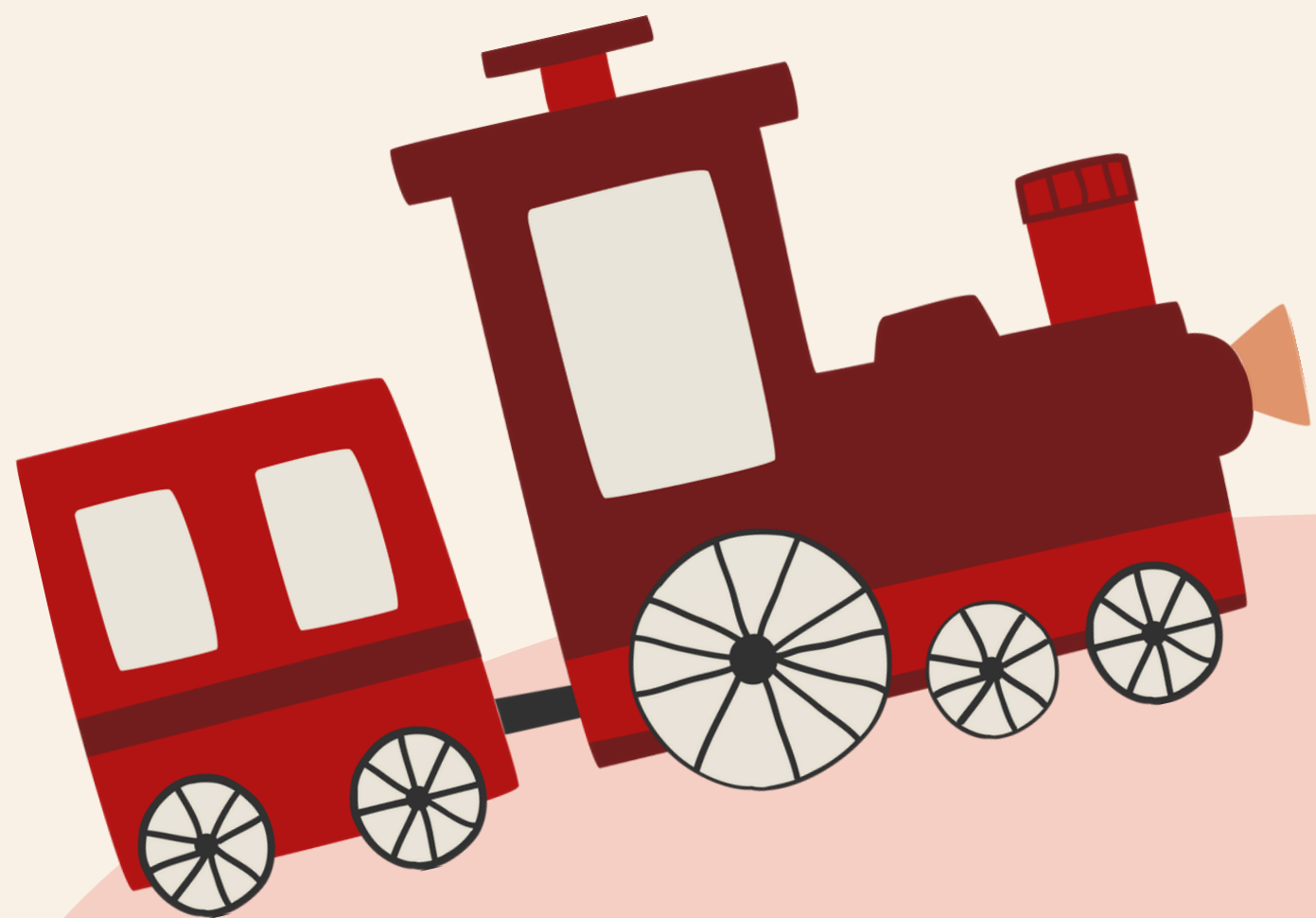


病院キャンパス周辺

- 馬出国際交流会館



馬出国際交流会館への行き方



馬出国際交流会館の外観



住所・営業時間

馬出国際交流会館

〒812-8582
福岡県福岡市東区馬出3-1-1

10a.m. – 5p.m.
(月、火、木、金、土)

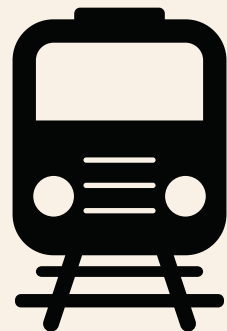
※日曜日、水曜日、祝日は入居手続きができません



福岡空港から 馬出国際交流会館への行き方

合計運賃:
300JPY

福岡空港駅



「福岡空港線」の電車で「中洲川端駅」まで行く。

中洲川端駅



「箱崎線」の電車で「馬出九大病院前駅」まで行く。

馬出九大病院前駅



約5分歩く。

馬出国際交流会館



乗り換えのとき...

改札口を出ないで乗り換えます。

馬出国際交流会館への行き方

7番出口から出ると..

病院キャンパスは7番出口の右側です

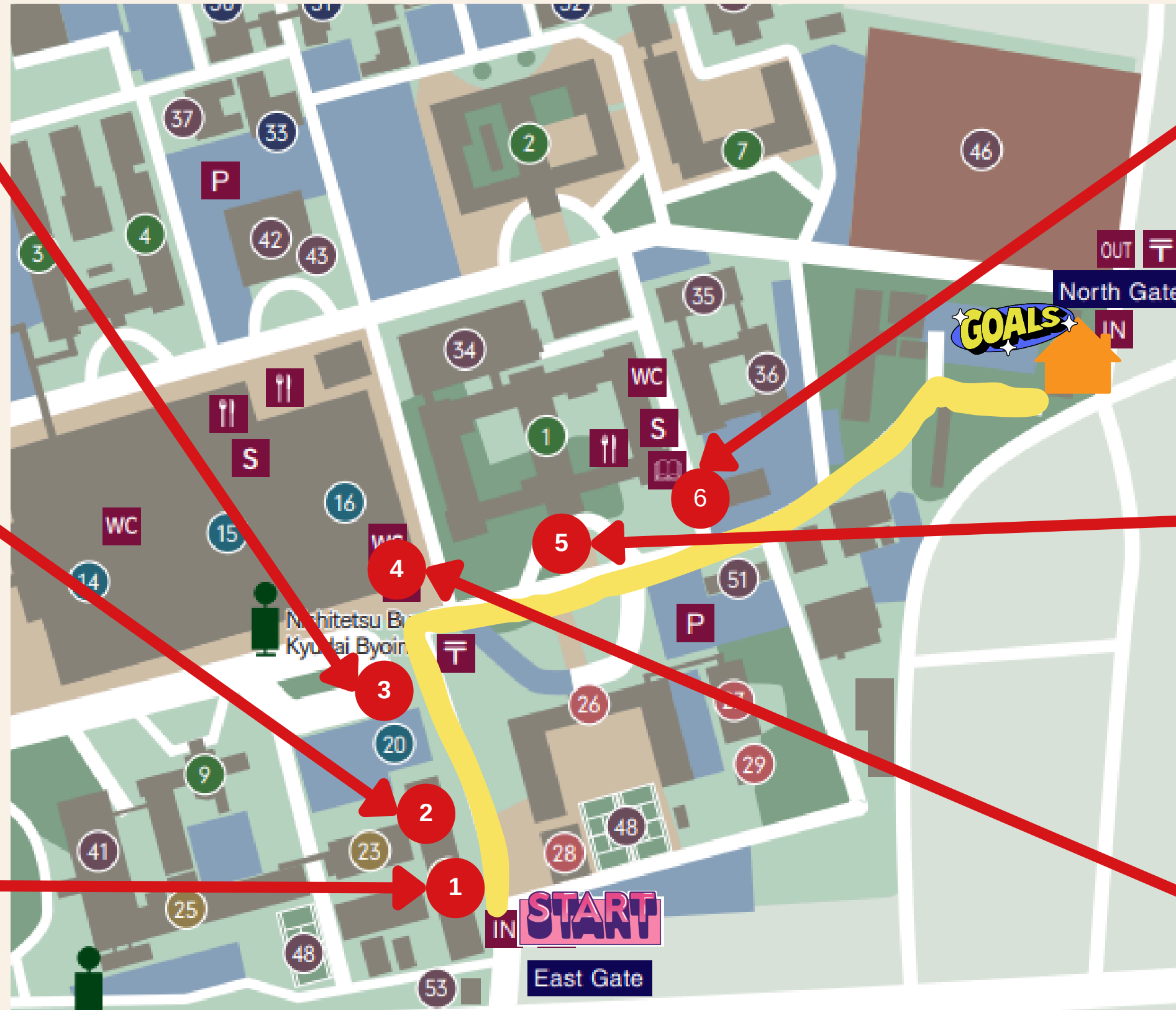
次のスライドから**キャンパス**に着いてからの行き方を確認しましょう。

7番出口

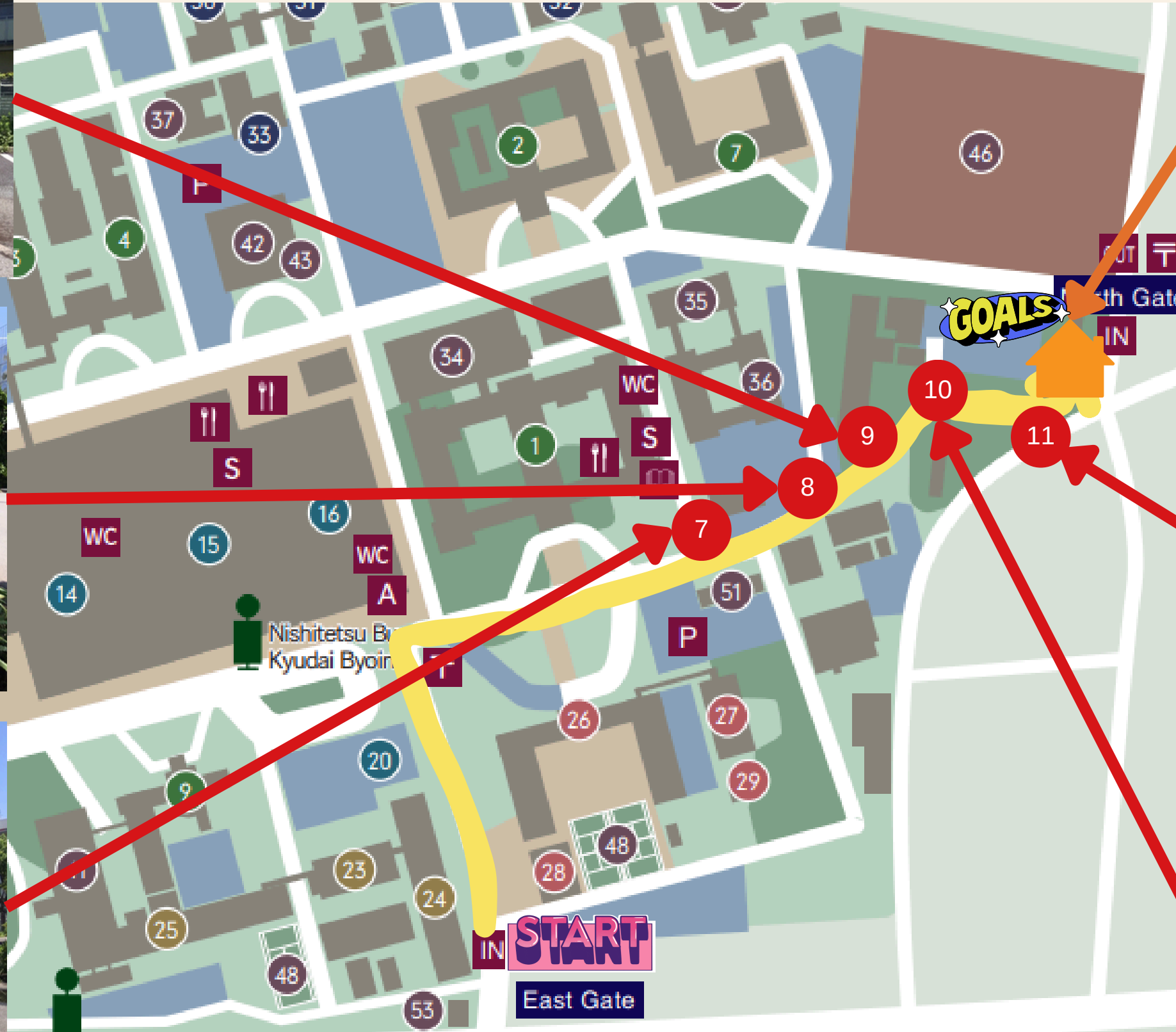


Campus MAP

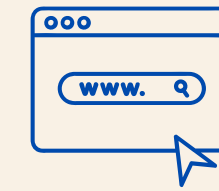
キャンパスに着いてからの行き方



キャンパスに着いてからの行き方

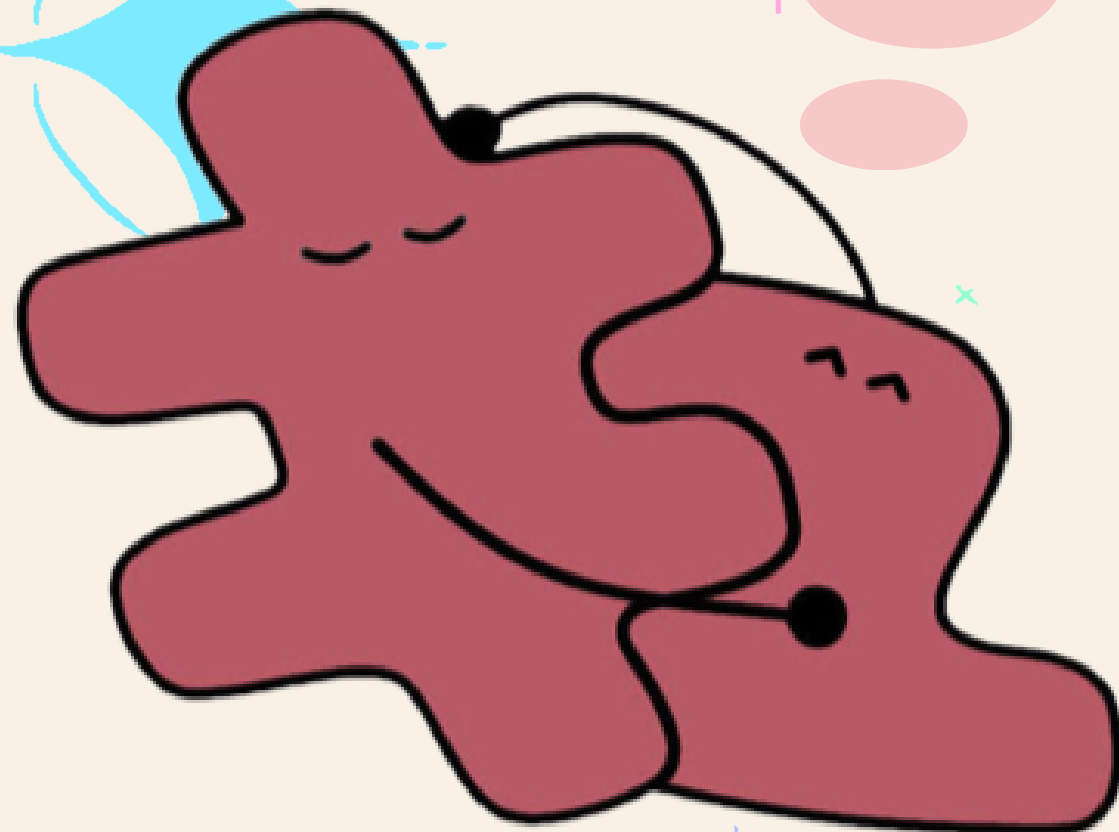


Instagram



Website

Q-MATEが皆さんの生活をサポートします



ご視聴いただき
ありがとうございました!

福岡での生活を楽しんでください!